

# FOR RENT

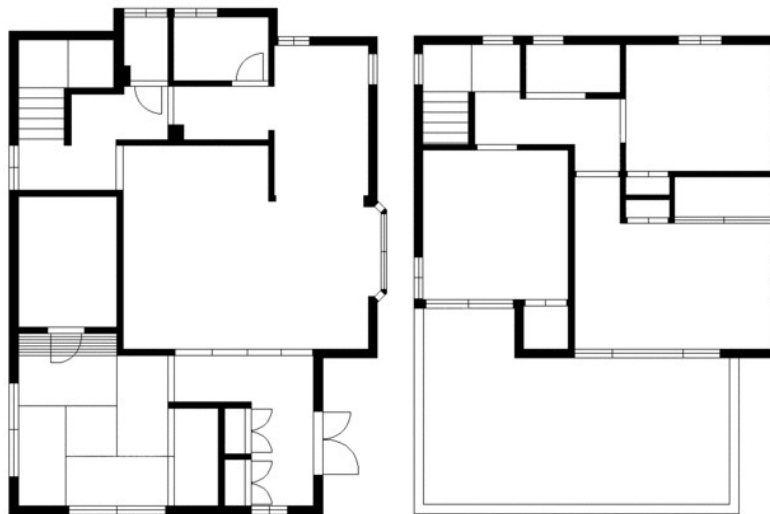
賃料	管理費等
140,000円	0円

2面採光, 3面採光, 出窓, 全室2面採光, 閑静な住宅街, 区画整理地内

【外観】



【間取り図】



間取り	4SLDK		
敷金	2ヶ月	礼金	1ヶ月
敷引 / 償却金	-	保証金	無
物件種別	戸建		
建物名・部屋番号	大庭貸家		
物件所在地	神奈川県藤沢市大庭5441		
交通	東海道本線(東日本) 辻堂駅 バス10分 ライフタウン中央 バス停徒歩6分		
間取詳細	和室(4.5畳) 洋室(6畳) 洋室(5.5畳) 洋室(4.5畳) LDK(14.5畳) S(3畳)		
構造・規模	木造 2階建 階		
専有面積	103.2㎡	向き	
築年月	1976年9月	契約期間	2年
損害保険	有 18,000円 24ヶ月	入居時期	即時
駐車場	有(敷地内)		
設備	3口以上コンロ, C A T V, ウォークインクローゼット, ガスキッチン, ガスコンロ設置済, クローゼット, シ		
その他費用	[一時金] 鍵交換代等: 17,000円 [備考] 保証会社加入必須		
入居諸条件	ペット不可 事務所不可 楽器等の使用相談 二人可		
保証会社	必須 費用等、詳細につきましてはお気軽にお問い合わせください		
備考	こちらの部屋はネット契約可能物件、契約時にご来店不要です。またご入居に合わせて 提携引っ越し業者のご紹介、家具・家電のレンタルサービスも充実しています。		

図面と現況が異なる場合は現況が優先となります。

間取りの「S」はサービスルーム(納戸)です。

情報更新日2026年1月19日

No.C0002452349

お問合せ先



神奈川県知事(1)第32294号  
公益社団法人全日本不動産協会 神奈川県本部

ユーミーらいふ辻堂店

神奈川県藤沢市辻堂2丁目7-15アルウェット1F  
TEL:0466-34-9200 FAX:0466-34-9201  
E-mail: tsujido-shop@ymlg.jp  
URL: http://www.shonanchintai.com/



携帯サイトから物件詳細を閲覧できます！

取引態様	手数料負担の割合	貸主	0%	借主	100%
仲介先物	手数料配分の割合	元付	0%	客付	100%