

FOR RENT

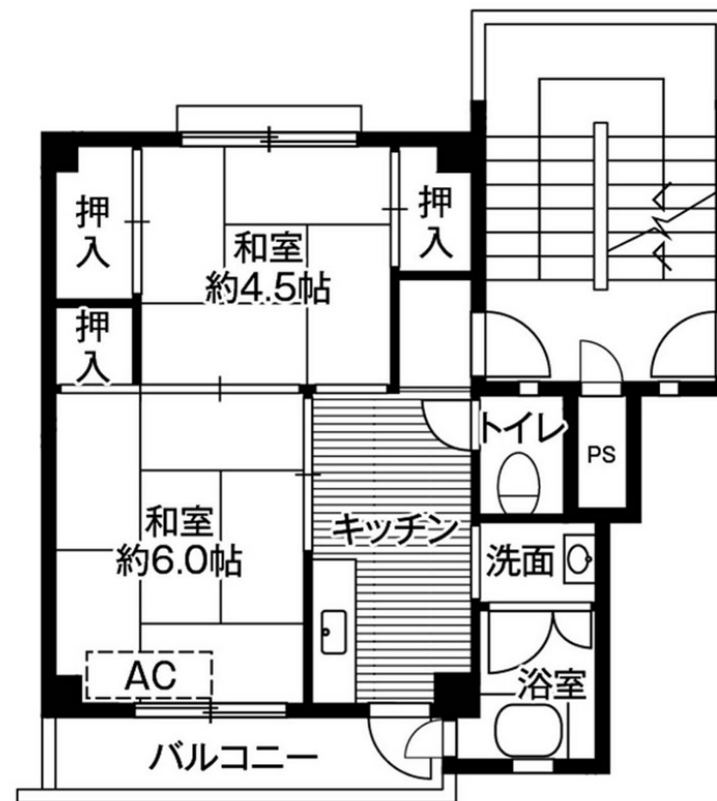
| 賃料 | 管理費等 |
|---------|------|
| 41,400円 | 0円 |

2 F 以上, 2 面採光, 閑静な住宅街

【外観】



【間取り図】



図面と現況が異なる場合は現況が優先となります。

間取りの「S」はサービスルーム(納戸)です。

| 間取り | 2K | | |
|----------|---|------|----|
| 敷金 | 無 | 礼金 | 無 |
| 敷引 / 償却金 | - | 保証金 | 無 |
| 物件種別 | マンション | | |
| 建物名・部屋番号 | ビレッジハウス三田 2 号棟 407号室 | | |
| 物件所在地 | 神奈川県厚木市三田南 1 丁目15-2 | | |
| 交通 | 小田急線 本厚木駅 バス14分 松蓮寺 バス停徒歩9分 | | |
| 間取詳細 | 和室(4.5畳) 和室(6畳) | | |
| 構造・規模 | 鉄筋コンクリート 5階建 3階 | | |
| 専有面積 | 33.09㎡ | 向き | 南 |
| 築年月 | 1971年4月 | 契約期間 | 2年 |
| 損害保険 | 有 | 入居時期 | 即時 |
| 駐車場 | 有(敷地内) 5280円/月 ~ | | |
| 設備 | エアコン, ガスキッチン, ガスコンロ設置可, キッチンに窓, シャワー, トイレ有, バス・トイレ別, 押入, 給 | | |
| その他費用 | [一時金] 退去時クリーニング費用: 40,038円 [月次費用] オプション設備追加時賃料増額/1件毎: 1,000円 [備考] 短期解約違約金: 1年未満解約は賃料等の3ヵ月分, 2年未満は2ヵ月分 法人契約の場合、賃料等の契約条件が異なる場合あり オプション設備: お部屋の仕様により設置できない場合あり | | |
| 入居諸条件 | ペット不可 事務所不可 楽器等の使用不可 二人可 | | |
| 保証会社 | | | |
| 備考 | 収納豊富な2K。キッチンも明るい南向きです。こちらの部屋はネット契約可能物件、契約時にご来店不要です。またご入居に合わせて提携引越し業者のご紹介、家具・家電のレンタルサービスも充実しています。 | | |

情報更新日2026年1月21日

No.C0002454816

お問合せ先



神奈川県知事(1)第32294号

公益社団法人全日本不動産協会 神奈川県本部

ユーミーらいふ辻堂店

神奈川県藤沢市辻堂 2 丁目7-15アルウェット1F

TEL:0466-34-9200

FAX:0466-34-9201

E-mail: tsujido-shop@ymlg.jp

URL: http://www.shonanchintai.com/



携帯サイトから物件詳細を閲覧できます！

| 取引態様 | 手数料負担の割合 | 貸主 | 0% | 借主 | 100% |
|------|----------|----|----|----|------|
| 仲介先物 | 手数料配分の割合 | 元付 | 0% | 客付 | 100% |