

FOR RENT

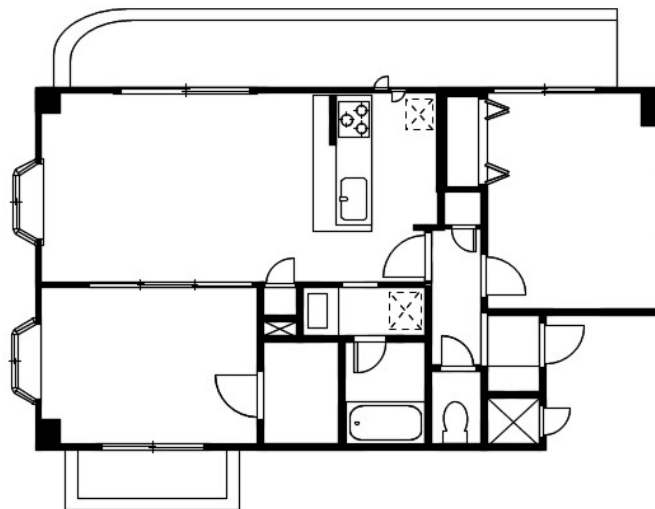
| 賃料 | 管理費等 |
|----------|--------|
| 132,000円 | 8,000円 |

24時間緊急通報システム, 2F以上, 2面バルコニー, オートロック, ダブルロック, ディンプルキー, 角住戸, 外壁タイル張り, 閑静な住宅街, 防犯カメラ

【外観】



【間取り図】



| 間取り | 2LDK | | |
|----------|--|------|-----------|
| 敷金 | 2ヶ月 | 礼金 | 1ヶ月 |
| 敷引 / 償却金 | - | 保証金 | 無 |
| 物件種別 | マンション | | |
| 建物名・部屋番号 | | | |
| 物件所在地 | 神奈川県藤沢市辻堂3丁目 | | |
| 交通 | 東海道本線(東日本) 辻堂駅 徒歩9分 小田急江ノ島線 鵠沼海岸駅 徒歩44分 | | |
| 間取詳細 | 洋室(6.2畳) 洋室(6畳) LDK(11畳) | | |
| 構造・規模 | 鉄筋コンクリート 3階建 3階 | | |
| 専有面積 | 56.34㎡ | 向き | 東 |
| 築年月 | 2005年2月 | 契約期間 | 定期借家契約 2年 |
| 損害保険 | 有 38,960円 24ヶ月 | 入居時期 | 即時 |
| 駐車場 | 有(敷地内) 13200円/月 ~ 駐輪場 | | |
| 設備 | 3口以上コンロ, B S, C S, T V インターホン, ウォークインクローゼット, エアコン, カウンターキッチン | | |
| その他費用 | [一時金] 鍵交換代等: 40,000円 口座登録料: 1,430円 [月次費用] 口座引落料: 407円 | | |
| 入居諸条件 | 事務所不可 二人可 | | |
| 保証会社 | 必須(全保連) 保証会社: 全保連 保証料: 月額賃料等合計金額の50%相当額 | | |
| 備考 | | | |

図面と現況が異なる場合は現況が優先となります。

間取りの「S」はサービスルーム(納戸)です。

情報更新日2026年1月27日

No.C0002460521

お問合せ先



神奈川県知事(1)第32294号

公益社団法人全日本不動産協会 神奈川県本部

ユーミーらいふ辻堂店

神奈川県藤沢市辻堂2丁目7-15アルウェット1F

TEL:0466-34-9200

FAX:0466-34-9201

E-mail: tsujido-shop@ymlg.jp

URL: http://www.shonanchintai.com/



携帯サイトから物件詳細を閲覧できます！

| 取引態様 | 手数料負担の割合 | 貸主 | 0% | 借主 | 100% |
|------|----------|----|----|----|------|
| 仲介先物 | 手数料配分の割合 | 元付 | 0% | 客付 | 100% |