

FOR RENT

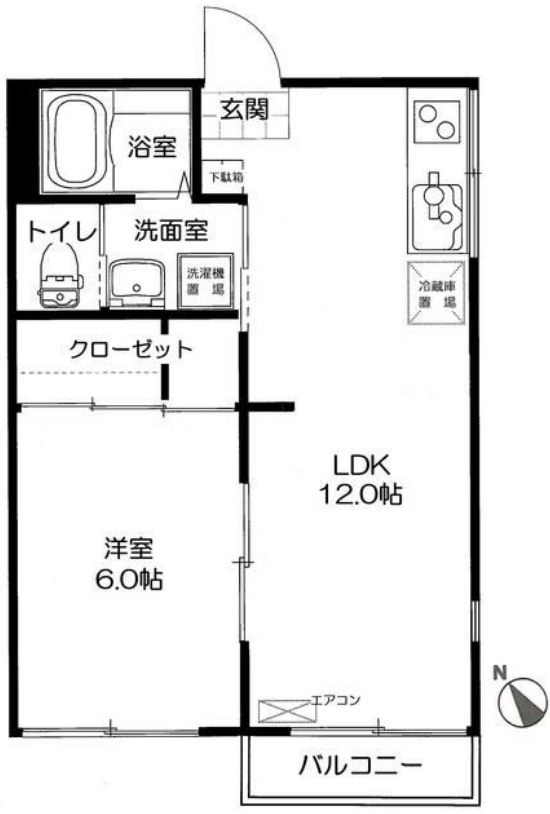
賃料	管理費等
70,000円	0円

2 F 以上, 2 面採光, 角住戸, 閑静な住宅街

【外観】



【間取り図】



図面と現況が異なる場合は現況が優先となります。

間取りの「S」はサービスルーム(納戸)です。

間取り	1LDK		
敷金	2ヶ月	礼金	1ヶ月
敷引/償却金	-	保証金	無
物件種別	アパート		
建物名・部屋番号			
物件所在地	神奈川県藤沢市辻堂3丁目		
交通	東海道本線(東日本) 辻堂駅 徒歩12分 小田急江ノ島線 鵠沼海岸駅 徒歩44分		
間取詳細	洋室(6畳) LDK(12畳)		
構造・規模	軽量鉄骨 2階建 2階		
専有面積	35㎡	向き	南東
築年月	1985年10月	契約期間	定借 2028/8/31迄
損害保険	有 22,000円 24ヶ月	入居時期	相談
駐車場	有(敷地内) 7700円/月 ~ 駐輪場		
設備	2口コンロ, C A T V, T V インターホン, インターホン, エアコン, ガス給湯, クローゼット, システムキッチン		
その他費用	[一時金] 鍵交換費用: 16,000円 [月次費用] 口座振替手数料: 390円 [備考] 室内の照明器具(LDK、洋室)は残置物		
入居諸条件	ペット不可 事務所不可 楽器等の使用不可 二人可		
保証会社	必須 初回総賃料の50%、1年毎に10,000円		
備考	こちらの部屋はネット契約可能物件、契約時にご来店不要です。またご入居に合わせて提携引っ越し業者のご紹介、家具・家電のレンタルサービスも充実しています。		

情報更新日2026年4月2日

No.C0002478924



神奈川知事(1)第32294号
公益社団法人全日本不動産協会 神奈川県本部
ユーミーらいふ辻堂店
神奈川県藤沢市辻堂2丁目7-15アルウェット1F
TEL:0466-34-9200 FAX:0466-34-9201
E-mail: tsujido-shop@ymlg.jp
URL: http://www.shonanchintai.com/



携帯サイトから物件詳細を閲覧できます!

取引態様	手数料負担の割合	貸主	0%	借主	100%
仲介先物	手数料配分の割合	元付	0%	客付	100%