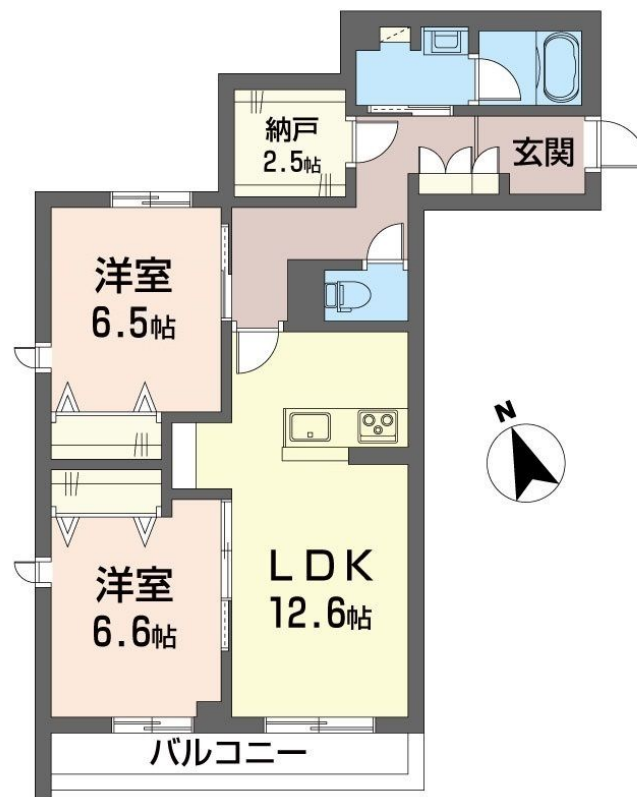


賃料	管理費等
143,000円	9,000円

2 F 以上,オートロック,角住戸

【外観】

【間取り図】



図面と現況が異なる場合は現況が優先となります。

間取りの「S」はサービスルーム(納戸)です。

間取り	2SLDK		
敷金	無	礼金	2ヶ月
敷引 / 償却金	-	保証金	-
物件種別	アパート		
建物名・部屋番号	シャームゾン湘南松が丘 203号室		
物件所在地	神奈川県茅ヶ崎市松が丘 2丁目 6-2 6		
交通	東海道本線(東日本) 茅ヶ崎駅 バス7分 平和町 バス停徒歩6分		
間取詳細			
構造・規模	軽量鉄骨 2階建 2階		
専有面積	67㎡	向き	南西
築年月	2026年1月	契約期間	2年
損害保険	有	入居時期	即時
駐車場	有(敷地内) 11000円/月 ~ 駐輪場		
設備	3口以上コンロ, B S, I H キッキングヒーター, T V インターホン, エアコン, エアコン全室, カウンターキ		
その他費用	[一時金] クリーニング: 93,500円 [月次費用] シャームゾンライフSUPPORT24: 1,320円		
入居諸条件	ペット可 二人可		
保証会社	必須 積水ハウスシャームゾンパートナーズの保証人不要プラン『らくらくパートナー』に加入が必要です。[新規契約時]事務手数料: 33,000円(税込)、[毎月]保証料: 月額賃料等の2%		
備考			

情報更新日2026年2月15日

No.C0002480985

お問合せ先



神奈川県知事(1)第32294号

公益社団法人全日本不動産協会 神奈川県本部

ユーミーらいふ辻堂店

神奈川県藤沢市辻堂 2丁目7-15アルウェット1F

TEL:0466-34-9200

FAX:0466-34-9201

E-mail: tsujido-shop@ymlg.jp

URL: http://www.shonanchintai.com/



携帯サイトから物件詳細を閲覧できます!

取引態様	手数料負担の割合	貸主	借主
仲介先物	手数料配分の割合	元付	客付