

FOR RENT

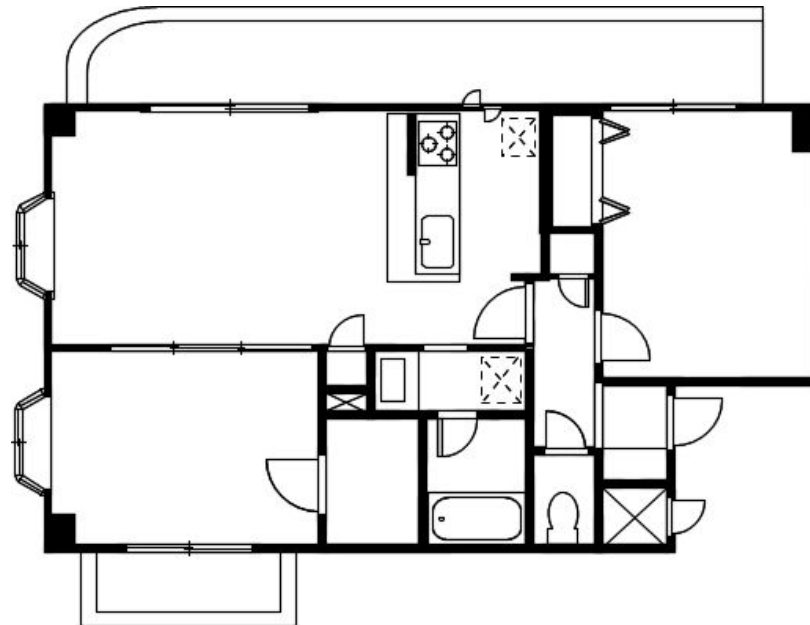
賃料	管理費等
130,000円	8,000円

2面バルコニー, 2面採光, 3方角住戸, 3面採光, オートロック, ダブルロック, ディンプルキー, 角住戸, 眺望良好, 通風良好, 陽当たり良好, 外壁タイル張り, 閑静な住宅街, 防犯カメラ, セキュリティ会社加入済

【外観】



【間取り図】



間取り	2LDK		
敷金	2ヶ月	礼金	1ヶ月
敷引/償却金	- 無	保証金	無
物件種別	マンション		
建物名・部屋番号			
物件所在地	神奈川県藤沢市辻堂3丁目		
交通	東海道本線(東日本) 辻堂駅 徒歩9分		
間取詳細	洋室(6.2畳) 洋室(6畳) LDK(11畳)		
構造・規模	鉄筋コンクリート 3階建 1階		
専有面積	56.34㎡	向き	東
築年月	2005年2月	契約期間	定期借家契約 2年
損害保険	有 38,960円 24ヶ月	入居時期	即時
駐車場	有(敷地内) 13200円/月 ~ 駐輪場 バイク置き場		
設備	3口以上コンロ, B S, C A T V, C S, T Vインターホン, インターホン, ウォークインクローゼット, エア		
その他費用	[一時金] 鍵交換費用: 40,000円 口座登録料: 1,430円 [月次費用] 口座引落料: 407円		
入居諸条件	ペット不可 事務所不可 楽器等の使用不可 二人可		
保証会社	必須(全保連) 全保連保証会社: 保証料: 月額賃料等合計金額の50%相当額		
備考	こちらの部屋はネット契約可能物件、契約時にご来店不要です。またご入居に合わせて提携引越し業者のご紹介、家具・家電のレンタルサービスも充実しています。		

図面と現況が異なる場合は現況が優先となります。

間取りの「S」はサービスルーム(納戸)です。

情報更新日2026年6月13日

No.C0002490889

お問合せ先



神奈川県知事(1)第32294号
公益社団法人全日本不動産協会 神奈川県本部

ユーミーらいふ辻堂店

神奈川県藤沢市辻堂2丁目7-15アルウェット1F
TEL:0466-34-9200 FAX:0466-34-9201
E-mail: tsujido-shop@ymlg.jp
URL: http://www.shonanchintai.com/



携帯サイトから物件詳細を閲覧できます!

取引態様	手数料負担の割合	貸主	借主
仲介先物	手数料配分の割合	元付	客付