

# FOR RENT

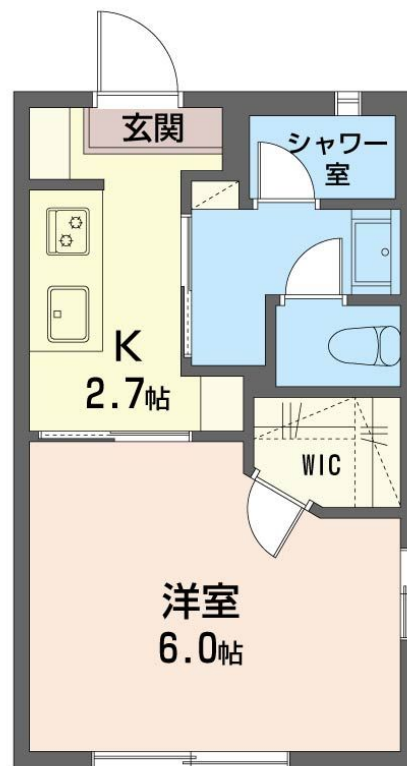
賃料	管理費等
74,000円	6,000円

2 F 以上,防犯カメラ

【外観】



【間取り図】



間取り	1K		
敷金	無	礼金	1ヶ月
敷引/償却金	-	保証金	-
物件種別	アパート		
建物名・部屋番号	クリオネ 203号室		
物件所在地	神奈川県藤沢市辻堂元町1丁目7-4		
交通	東海道本線(東日本) 辻堂駅 徒歩6分 小田急江ノ島線 本鵠沼駅 徒歩37分		
間取詳細	洋室(6.4畳) K(2.5畳)		
構造・規模	軽量鉄骨 2階建 2階		
専有面積	21㎡	向き	南西
築年月	1999年2月	契約期間	2年
損害保険	有	入居時期	即時
駐車場	無 駐輪場		
設備	2口コンロ, C A T V, T Vインターホン, エアコン, ガスコンロ設置済, ガス給湯, ネット使用料不要, 温水		
その他費用	[一時金] 退去クリーニング費用(初回契約時): 52,800円 鍵交換費用: 19,800円 [月次費用] シャーメゾンライフSUPPORT24: 1,320円		
入居諸条件			
保証会社	必須 積水ハウスシャーメゾンパートナーズの保証人不要プラン『らくらくパートナー』に加入が必要です。[新規契約時]事務手数料: 33,000円(税込)、[毎月]保証料: 月額賃料等の2%		
備考			

図面と現況が異なる場合は現況が優先となります。

間取りの「S」はサービスルーム(納戸)です。

情報更新日2026年6月19日

No.C0002491469

お問合せ先



神奈川県知事(1)第32294号  
公益社団法人全日本不動産協会 神奈川県本部

**ユーミーらいふ辻堂店**

神奈川県藤沢市辻堂2丁目7-15アルウェット1F  
TEL:0466-34-9200 FAX:0466-34-9201  
E-mail: tsujido-shop@ymlg.jp  
URL: http://www.shonanchintai.com/



携帯サイトから物件詳細を閲覧できます!

取引態様	手数料負担の割合	貸主	借主
仲介先物	手数料配分の割合	元付	客付