

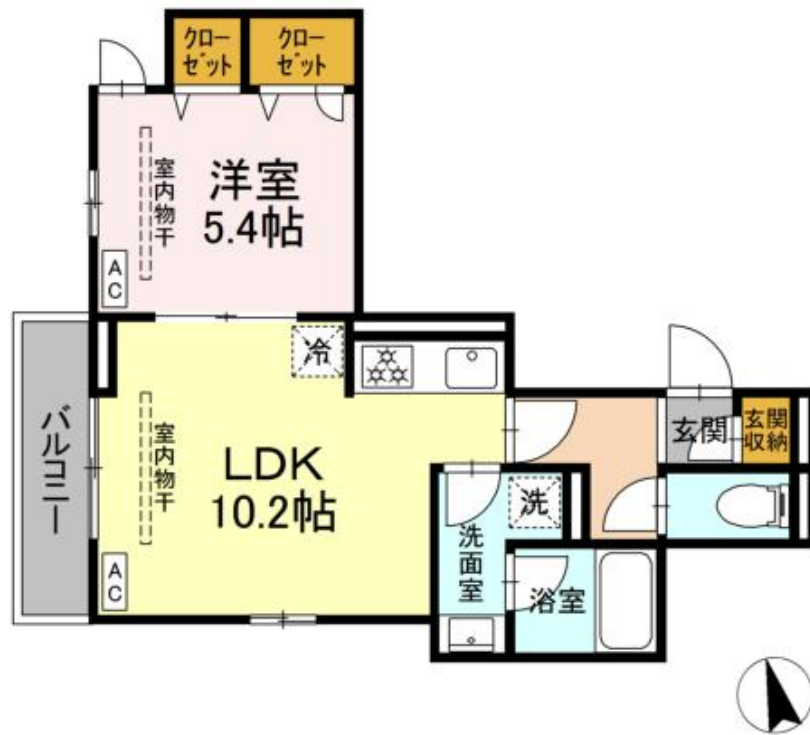
賃料	管理費等
130,000円	5,000円

2F以上,オートロック,オートロック,セキュリティ会社加入済

【外観】



【間取り図】



間取り	1LDK		
敷金	無	礼金	2ヶ月
敷引/償却金	-	保証金	-
物件種別	アパート		
建物名・部屋番号	カルニユ 302号室		
物件所在地	神奈川県藤沢市辻堂新町2丁目1-3 1		
交通	東海道本線(東日本) 辻堂駅 徒歩9分 湘南新宿ライン 辻堂駅 徒歩15分		
間取詳細	LDK(10.2畳) 洋室(5.4畳)		
構造・規模	軽量鉄骨 3階建 3階		
専有面積	39.15㎡	向き	西
築年月	2026年5月	契約期間	2年
損害保険	有	入居時期	2026年6月18日
駐車場	駐輪場		
設備	B S, T Vインターホン, インターホン, エアコン, ガス給湯, クローゼット, システムキッチン, シャッター		
その他費用	[一時金] クリーニング費用: 49,500円 鍵交換費用: 16,500円 ICカード電池(初回): 2,750円		
入居諸条件			
保証会社	必須 初回保証料35000円、月額保証料賃料等総額の1% + 800円/月(その他商品あり)		
備考	ZEH_M(ゼッチ・マンション)とは住まいの断熱性・省エネ性能を上げることにより、年間の一次消費エネルギー量(空調・給湯・照明・換気)の収支をプラスマイナス【ゼロ】に近づける住宅です。		

図面と現況が異なる場合は現況が優先となります。

間取りの「S」はサービスルーム(納戸)です。

情報更新日2026年6月16日

No.C0002492874



神奈川知事(1)第32294号  
公益社団法人全日本不動産協会 神奈川県本部  
**ユーミーらいふ辻堂店**  
神奈川県藤沢市辻堂2丁目7-15アルウェット1F  
TEL:0466-34-9200 FAX:0466-34-9201  
E-mail: tsujido-shop@ymlg.jp  
URL: http://www.shonanchintai.com/



携帯サイトから物件詳細を閲覧できます!

取引態様	手数料負担の割合	貸主	借主
仲介先物	手数料配分の割合	元付	客付