

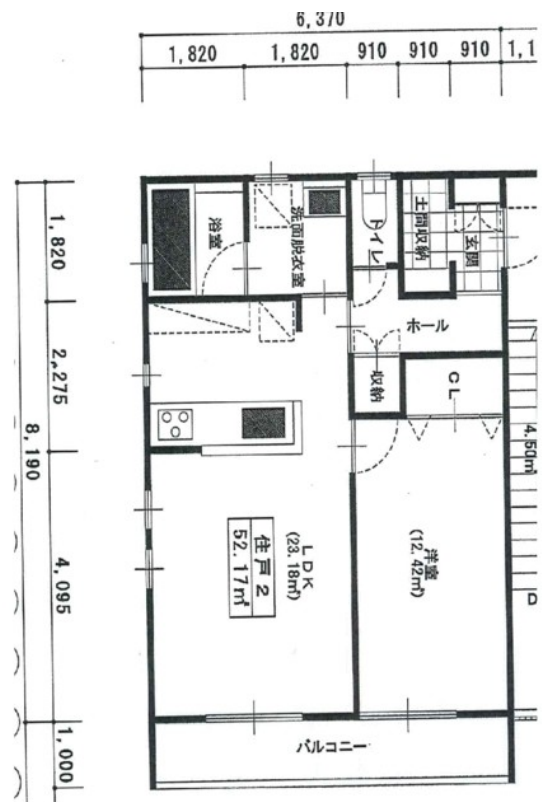
賃料	管理費等
130,000円	4,000円

2F以上,2面採光,オートロック,モニタ付オートロック,ワイドバルコニー,最上階,上階無し

【外観】



【間取り図】



間取り	1LDK		
敷金	2ヶ月	礼金	1ヶ月
敷引/償却金	-	保証金	無
物件種別	アパート		
建物名・部屋番号	エイトビュア汐見台 201号室		
物件所在地	神奈川県茅ヶ崎市汐見台4		
交通	湘南新宿ライン 辻堂駅 徒歩23分 相模線 茅ヶ崎駅 徒歩45分		
間取詳細	洋室(7.5畳) LDK(14畳)		
構造・規模	木造 2階建 2階		
専有面積	52.17㎡	向き	東
築年月	2026年2月	契約期間	2年
損害保険	有 20,000円 24ヶ月	入居時期	即時
駐車場	有(敷地内) 10000円/月~		
設備	3口以上コンロ,CATV,TVインターホン,インターホン,オートバス,カウンターキッチン,キッチンに		
その他費用	[月次費用] コンシェルジェ24:1,100円		
入居諸条件	二人可		
保証会社	必須 エルズサポート株式会社 初回保証料:賃料等総額の50% 以後年間継続保証料:12,000円/年、引落手数料:毎月440円		
備考			

図面と現況が異なる場合は現況が優先となります。

間取りの「S」はサービスルーム(納戸)です。

情報更新日2026年6月6日

No.C0002494156



神奈川県知事(1)第32294号  
公益社団法人全日本不動産協会 神奈川県本部  
**ユーミーらいふ辻堂店**  
神奈川県藤沢市辻堂2丁目7-15アルウェット1F  
TEL:0466-34-9200 FAX:0466-34-9201  
E-mail: tsujido-shop@ymlg.jp  
URL: http://www.shonanchintai.com/



携帯サイトから物件詳細を閲覧できます!

取引態様	手数料負担の割合	貸主	0%	借主	100%
仲介先物	手数料配分の割合	元付	0%	客付	100%