

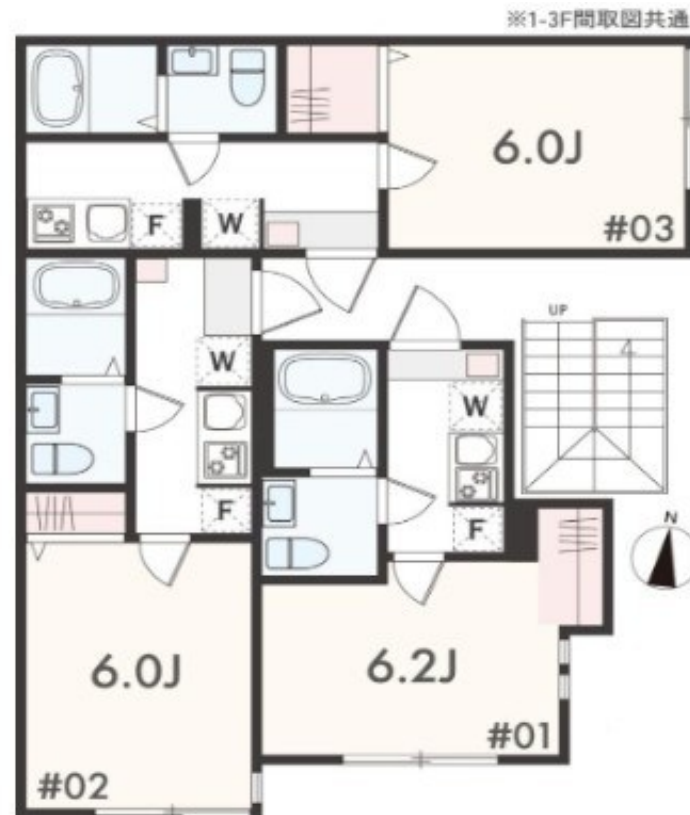
| | |
|---------|--------|
| 賃料 | 管理費等 |
| 62,000円 | 4,000円 |

防犯カメラ 2F以上 角住戸

【外観】



【間取り図】



図面と現況が異なる場合は現況が優先となります。

間取りの「S」はサービスルーム(納戸)です。

| | | | |
|----------|---|------|-----------|
| 間取り | 1K | | |
| 敷金 | 1ヶ月 | 礼金 | 1ヶ月 |
| 敷引/償却金 | - | 保証金 | - |
| 物件種別 | アパート | | |
| 建物名・部屋番号 | アザレ・シド相武台 202号室 | | |
| 物件所在地 | 神奈川県座間市緑ヶ丘3丁目34-15 | | |
| 交通 | 小田急線 相武台前駅 徒歩5分 | | |
| 間取詳細 | | | |
| 構造・規模 | 木造 3階建 2階 | | |
| 専有面積 | 20.03㎡ | 向き | 南 |
| 築年月 | 2026年5月 | 契約期間 | 2年 |
| 損害保険 | | 入居時期 | 2026年6月上旬 |
| 駐車場 | | | |
| 設備 | 宅配BOX システムキッチン 2口コンロ パス・トイレ別 追い焚き風呂 浴室乾燥 シャワー | | |
| その他費用 | | | |
| 入居諸条件 | | | |
| 保証会社 | 必須 要保証会社加入家賃保証+火災保険+駆けつけサービス初回保証料: 契約月額賃料の50%月額 | | |
| 備考 | | | |

情報更新日2026年6月8日

No.C0002518788

お問合せ先



神奈川県知事(1)第32294号
公益社団法人全日本不動産協会 神奈川県本部

ユーミーらいふ辻堂店

神奈川県藤沢市辻堂2丁目7-15アルウェット1F
TEL:0466-34-9200 FAX:0466-34-9201
E-mail: tsujido-shop@ymlg.jp
URL: http://www.shonanchintai.com/



携帯サイトから物件詳細を閲覧できます!

| | | | |
|------|----------|----|----|
| 取引態様 | 手数料負担の割合 | 貸主 | 借主 |
| 仲介先物 | 手数料配分の割合 | 元付 | 客付 |