

# FOR RENT

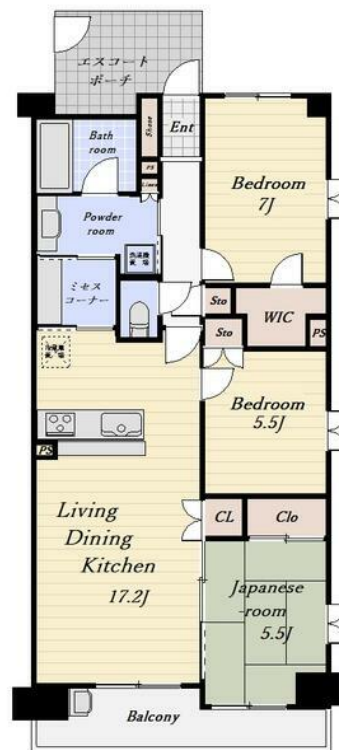
賃料	管理費等
250,000円	0円

2F以上,オートロック,ディンプルキー,モニタ付オートロック,角住戸,振り分け,閑静な住宅街,分譲タイプ,防犯カメラ

【外観】



【間取り図】



図面と現況が異なる場合は現況が優先となります。

間取りの「S」はサービスルーム(納戸)です。

間取り	3LDK		
敷金	1ヶ月	礼金	1ヶ月
敷引/償却金	-	保証金	無
物件種別	マンション		
建物名・部屋番号			
物件所在地	神奈川県藤沢市辻堂西海岸3丁目		
交通	小田急江ノ島線 鵜沼海岸駅 徒歩27分 東海道本線(東日本) 辻堂駅 徒歩29分		
間取詳細	和室(5.5畳) 洋室(7畳) 洋室(5.5畳) LDK(17.2畳)		
構造・規模	鉄筋コンクリート 5階建 3階		
専有面積	80.02㎡	向き	南
築年月	2007年3月	契約期間	定借 2032/3/31迄
損害保険	有 20,000円 24ヶ月	入居時期	相談
駐車場	付(無料) 駐輪場		
設備	3口以上コンロ, TVインターホン, ウォークインクローゼット, カウンターキッチン, ガスコンロ設置済, グ		
その他費用	[月次費用] 月額保証料: 800円 口座振替手数料: 440円		
入居諸条件	ペット不可 二人可		
保証会社	必須 初回保証会社利用料: 総額賃料の50%		
備考			

情報更新日2026年6月30日

No.C0002524431

お問合せ先



神奈川県知事(1)第32294号  
公益社団法人全日本不動産協会 神奈川県本部

**ユーミーらいふ辻堂店**

神奈川県藤沢市辻堂2丁目7-15アルウェット1F  
TEL:0466-34-9200 FAX:0466-34-9201  
E-mail: tsujido-shop@ymlg.jp  
URL: http://www.shonanchintai.com/



携帯サイトから物件詳細を閲覧できます!

取引態様	手数料負担の割合	貸主	0%	借主	100%
仲介先物	手数料配分の割合	元付	0%	客付	100%