

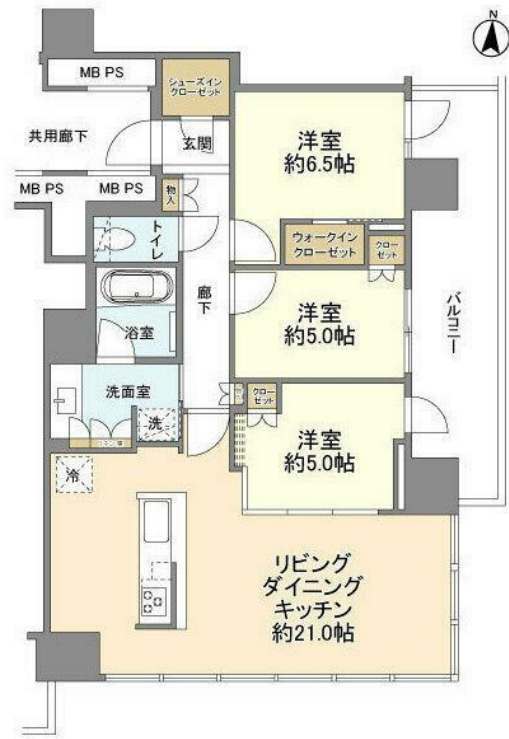
賃料	管理費等
415,000円	0円

2F以上,オートロック,ダブルロック,分譲タイプ,防犯カメラ

【外観】



【間取り図】



間取り	3LDK		
敷金	41.5万円	礼金	41.5万円
敷引/償却金	-	保証金	無
物件種別	マンション		
建物名・部屋番号	THE TOWER 湘南辻堂 1507号室		
物件所在地	神奈川県藤沢市辻堂1丁目3-1		
交通	東海道本線(東日本) 辻堂駅 徒歩2分 小田急江ノ島線 本鵠沼駅 徒歩39分		
間取詳細	LDK(21畳) 洋室(6.5畳) 洋室(5畳) 洋室(5畳)		
構造・規模	鉄筋コンクリート 29階建 15階		
専有面積	83.6㎡	向き	東
築年月	2025年8月	契約期間	定期借家契約 3年
損害保険	有 16,550円 24ヶ月	入居時期	2026年7月中旬
駐車場	無		
設備	24時間換気システム,BS,CATV,CS,TVインターホン,インターホン,ウォークインクローゼット		
その他費用	[一時金] 清掃費:91,960円 [備考] LDK約21帖! TV有料放送・ネット利用及び工事費有料の場合あり		
入居諸条件	ペット不可 二人可		
保証会社	必須 レジデンシャルパートナーズ 保証料:賃料等の50%(最低2万)、月額保証・事務手数料:賃料		
備考			

図面と現況が異なる場合は現況が優先となります。

間取りの「S」はサービスルーム(納戸)です。

情報更新日2026年7月9日

No.C0002525089



神奈川県知事(1)第32294号  
公益社団法人全日本不動産協会 神奈川県本部  
**ユーミーらいふ辻堂店**  
神奈川県藤沢市辻堂2丁目7-15アルウェット1F  
TEL:0466-34-9200 FAX:0466-34-9201  
E-mail: tsujido-shop@ymlg.jp  
URL: http://www.shonanchintai.com/



携帯サイトから物件詳細を閲覧できます!

取引態様	手数料負担の割合	貸主	0%	借主	100%
仲介先物	手数料配分の割合	元付	0%	客付	100%