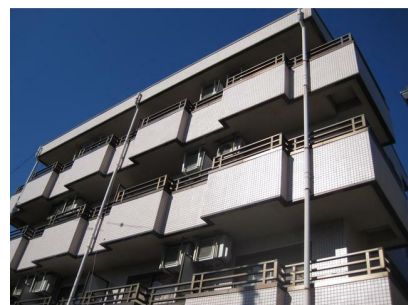


FOR RENT

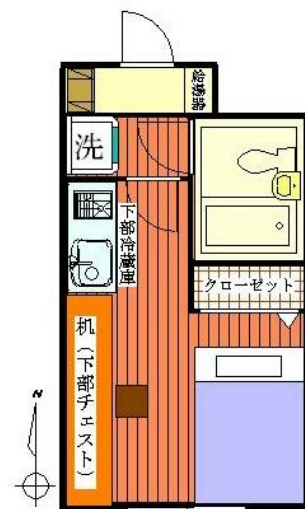
賃料	管理費等
43,000円	3,000円

2F以上,カードキー

【外観】



【間取り図】



図面と現況が異なる場合は現況が優先となります。

間取りの「S」はサービスルーム(納戸)です。

間取り	1R		
敷金	1ヶ月	礼金	無
敷引/償却金	-	保証金	無
物件種別	マンション		
建物名・部屋番号	アドレ湘南 302号室		
物件所在地	神奈川県藤沢市亀井野2丁目1-6		
交通	小田急江ノ島線 六会日大前駅 徒歩4分 小田急江ノ島線 湘南台駅 徒歩25分		
間取詳細	洋室(6畳)		
構造・規模	鉄骨 4階建 3階		
専有面積	18.9㎡	向き	東
築年月	1991年1月	契約期間	2年
損害保険	有	入居時期	即時
駐車場	無 駐輪場		
設備	CATV, IHクッキングヒーター, エアコン, オール電化, シャワー, トイレ有, バストイレ同室, フローリ		
その他費用	[備考] 1年未満で退去の場合は違約金が発生します。		
入居諸条件			
保証会社	必須(全保連) 全保連頼: 初回保証委託料、賃料の120%、他学生プランあり。		
備考	給湯は深夜電力を利用した電気温水器となります。(入居にて手続き必要) オートロック(今後廃止予定)		

情報更新日2026年5月31日

No.C0002529238

お問合せ先



神奈川県知事(1)第32294号
公益社団法人全日本不動産協会 神奈川県本部

ユーミーらいふ辻堂店

神奈川県藤沢市辻堂2丁目7-15アルウェット1F
TEL:0466-34-9200 FAX:0466-34-9201
E-mail: tsujido-shop@ymlg.jp
URL: http://www.shonanchintai.com/



携帯サイトから物件詳細を閲覧できます!

取引態様	手数料負担の割合	貸主	0%	借主	100%
仲介先物	手数料配分の割合	元付	0%	客付	100%