

FOR RENT

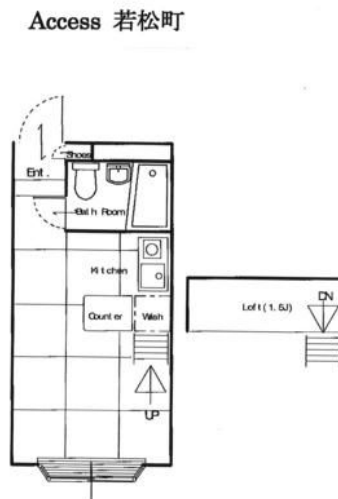
賃料	管理費等
38,000円	2,000円

2F以上 ロフト 角住戸

【外観】



【間取り図】



図面と現況が異なる場合は現況が優先となります。

間取りの「S」はサービスルーム(納戸)です。

間取り	1R		
敷金	1ヶ月	礼金	無
敷引/償却金	-	保証金	-
物件種別	アパート		
建物名・部屋番号	Access 若松町 201号室		
物件所在地	神奈川県茅ヶ崎市若松町3-20		
交通	東海道本線(東日本) 茅ヶ崎駅 徒歩10分 相模線 北茅ヶ崎駅 徒歩21分		
間取詳細	洋室(6畳)		
構造・規模	木造 2階建 2階		
専有面積	14.29㎡	向き	
築年月	1987年4月	契約期間	2年
損害保険	有	入居時期	即時
駐車場	有(敷地内) 8800円/月~		
設備	IHクッキングヒーター シャワー エアコン		
その他費用			
入居諸条件	ペット可 事務所可 高齢者相談		
保証会社	必須(全保連) 全保連50%~		
備考			

情報更新日2026年4月2日

No.C0002530987

お問合せ先



神奈川県知事(1)第32294号
公益社団法人全日本不動産協会 神奈川県本部

ユーミーらいふ辻堂店

神奈川県藤沢市辻堂2丁目7-15アルウェット1F
TEL:0466-34-9200 FAX:0466-34-9201
E-mail: tsujido-shop@ymlg.jp
URL: http://www.shonanchintai.com/



携帯サイトから物件詳細を閲覧できます!

取引態様	手数料負担の割合	貸主	借主
仲介先物	手数料配分の割合	元付	客付