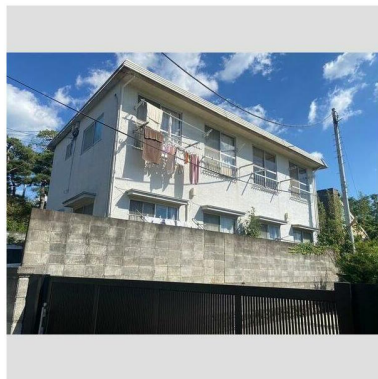


FOR RENT

賃料	管理費等
45,000円	2,000円

2F以上,角住戸,最上階

【外観】



【間取り図】



間取り	2K		
敷金	4.5万円	礼金	無
敷引/償却金	-	保証金	無
物件種別	アパート		
建物名・部屋番号			
物件所在地	神奈川県藤沢市辻堂東海岸1丁目		
交通	東海道本線(東日本) 辻堂駅 徒歩18分 小田急江ノ島線 鵜沼海岸駅 徒歩20分		
間取詳細	和室(6畳) 和室(4.5畳) K(4.5畳)		
構造・規模	木造 2階建 2階		
専有面積	31.02㎡	向き	南西
築年月	1983年4月	契約期間	2年
損害保険	有	入居時期	即時
駐車場			
設備	CATV,トイレ有,ネット使用料不要,バス・トイレ別,洗濯機置場,洗面台		
その他費用	[一時金] 鍵交換代:24,200円 消毒代:25,300円 入居者サポート費用:22,000円 消火剤+防災グッズ:16,500円 投てき消火剤:6,930円 [備考] ペット飼育の際 敷金2ヶ月増		
入居諸条件	ペット相談		
保証会社	必須 保証会社エゴスN初回10,000円、月額総支払額の2%/月		
備考			

図面と現況が異なる場合は現況が優先となります。

間取りの「S」はサービスルーム(納戸)です。

情報更新日2026年4月4日

No.C0002534361

お問合せ先



神奈川県知事(1)第32294号
公益社団法人全日本不動産協会 神奈川県本部

ユーミーらいふ辻堂店

神奈川県藤沢市辻堂2丁目7-15アルウェット1F
TEL:0466-34-9200 FAX:0466-34-9201
E-mail: tsujido-shop@ymlg.jp
URL: http://www.shonanchintai.com/



携帯サイトから物件詳細を閲覧できます!

取引態様	手数料負担の割合	貸主	50%	借主	50%
仲介先物	手数料配分の割合	元付	25%	客付	75%