

FOR RENT

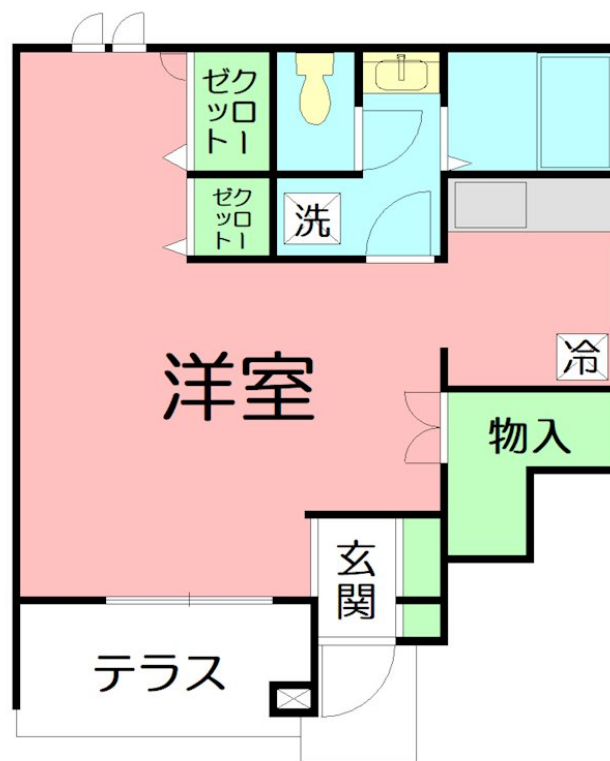
| | |
|---------|--------|
| 賃料 | 管理費等 |
| 72,000円 | 3,000円 |

ロフト,角住戸,閑静な住宅街,平置駐車場

【外観】



【間取り図】



| | | | |
|----------|---|------|----|
| 間取り | 1K | | |
| 敷金 | 1ヶ月 | 礼金 | 無 |
| 敷引/償却金 | - | 保証金 | - |
| 物件種別 | アパート | | |
| 建物名・部屋番号 | Adomani S (アドマーニ エス) 103号室 | | |
| 物件所在地 | 神奈川県厚木市戸室3丁目15-36 | | |
| 交通 | 小田急線 本厚木駅 徒歩28分 小田急線 厚木駅 徒歩39分 | | |
| 間取詳細 | | | |
| 構造・規模 | 木造 2階建 1階 | | |
| 専有面積 | 43.57㎡ | 向き | 南 |
| 築年月 | 2009年2月 | 契約期間 | 2年 |
| 損害保険 | | 入居時期 | 即時 |
| 駐車場 | 有(敷地内) 5000円/月 ~ 駐輪場 | | |
| 設備 | CATV, TVインターホン, インターホン, エアコン, ガスキッチン, クローゼット, クローゼット2ヶ所, | | |
| その他費用 | [一時金] ユーミー安心サービス: 3,300円 | | |
| 入居諸条件 | 二人可 | | |
| 保証会社 | 必須 初回保証料: 総賃料60%(最低保証料35,000円) 月額: 825円 | | |
| 備考 | 商業施設が近くにあり、スーパーのロビアが入ってます！買い物便利です！こちらの部屋はネット契約可能物件、契約時にご来店不要です。またご入居に合わせて提携引っ越し業者のご紹介、家具・家電のレンタルサービスも充実しています。 | | |

図面と現況が異なる場合は現況が優先となります。

間取りの「S」はサービスルーム(納戸)です。

情報更新日2026年4月5日

No.C0002535148



神奈川県知事(1)第32294号
公益社団法人全日本不動産協会 神奈川県本部

ユーミーらいふ辻堂店

神奈川県藤沢市辻堂2丁目7-15アルウェット1F
TEL:0466-34-9200 FAX:0466-34-9201
E-mail: tsujido-shop@ymlg.jp
URL: http://www.shonanchintai.com/



携帯サイトから物件詳細を閲覧できます！

| | | | |
|----------|----------|----|----|
| 取引態様 | 手数料負担の割合 | 貸主 | 借主 |
| 仲介元付(一般) | 手数料配分の割合 | 元付 | 客付 |