

FOR RENT

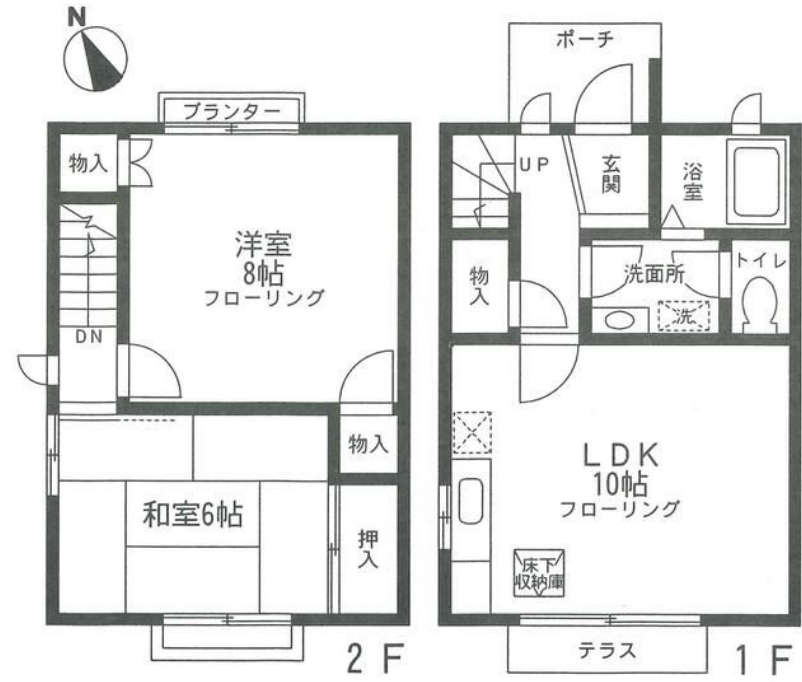
賃料	管理費等
89,000円	0円

2面採光,角住戸,南面バルコニー,閑静な住宅街

【外観】



【間取り図】



間取り	2LDK		
敷金	2ヶ月	礼金	1ヶ月
敷引/償却金	-	保証金	-
物件種別	テラスハウス		
建物名・部屋番号			
物件所在地	神奈川県藤沢市辻堂3丁目		
交通	東海道本線(東日本) 辻堂駅 徒歩7分 小田急江ノ島線 鵜沼海岸駅 徒歩42分		
間取詳細	和室(6畳) 洋室(8畳) LDK(10畳)		
構造・規模	木造 2階建 1-2階		
専有面積	58.57㎡	向き	南
築年月	1990年8月	契約期間	2年
損害保険	有 23,000円 24ヶ月	入居時期	即時
駐車場	要問い合わせ		
設備	CATV, TVインターホン, インターホン, ガスコンロ設置可, ガス給湯, シャッター, シャワー, シャワー		
その他費用	[一時金] 鍵交換費用: 27,000円 [備考] 契約開始日より起算して1年以内に借主様の都合により解約の場合は違約金として賃料の1ヶ月分を頂きます		
入居諸条件	ペット不可 事務所不可 楽器等の使用不可		
保証会社	必須 初回総支払賃料の50%、1年毎に10,000円		
備考			

図面と現況が異なる場合は現況が優先となります。

間取りの「S」はサービスルーム(納戸)です。

情報更新日2026年4月9日

No.C0002536949



神奈川知事(1)第32294号
公益社団法人全日本不動産協会 神奈川本部
ユーミーらいふ辻堂店
神奈川県藤沢市辻堂2丁目7-15アルウェット1F
TEL:0466-34-9200 FAX:0466-34-9201
E-mail: tsujido-shop@ymlg.jp
URL: http://www.shonanchintai.com/



携帯サイトから物件詳細を閲覧できます!

取引態様	手数料負担の割合	貸主	借主
仲介先物	手数料配分の割合	元付	客付