

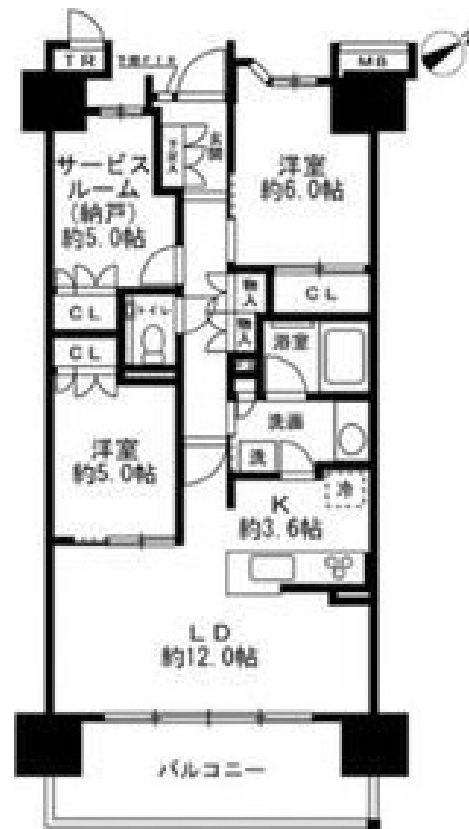
# FOR RENT

賃料	管理費等
300,000円	0円

2F以上,オートロック,オートロック,防犯カメラ

【外観】

【間取り図】



図面と現況が異なる場合は現況が優先となります。

間取りの「S」はサービスルーム(納戸)です。

間取り	2SLDK		
敷金	1ヶ月	礼金	無
敷引/償却金	無	保証金	-
物件種別	マンション		
建物名・部屋番号	プレミスト湘南辻堂アクアフェイス 815号室		
物件所在地	神奈川県藤沢市羽鳥1丁目1-10 プレミスト湘南辻堂アクアフェイス		
交通	東海道本線(東日本) 辻堂駅 徒歩11分 小田急江ノ島線 藤沢本町駅 徒歩36分		
間取詳細			
構造・規模	鉄筋コンクリート 14階建 8階		
専有面積	73.52㎡	向き	東
築年月	2018年12月	契約期間	定期借家契約 5年
損害保険	有 22,000円 24ヶ月	入居時期	2026年4月下旬
駐車場	付(無料) 1台駐車可 駐輪場		
設備	24時間換気システム,インターホン,エアコン,カウンターキッチン,ガスコンロ設置済,ガス給湯,クロー		
その他費用	[備考] クリーニング費利用状況に関わらずm2¥1,320		
入居諸条件	ペット不可 事務所不可 楽器等の使用不可		
保証会社	必須 保証会社:エボスカード初回保証料:月額総額の60%月次保証料:月額総額の1.5%		
備考	駐車場1区画、駐輪場1区画ありマンション共用施設利用可能 別途利用料金有り。洋室エアコン、LDK・部屋の照明器具は残地、LDKエアコンは設置。		

情報更新日2026年4月9日

No.C0002537313



お問合せ先

神奈川県知事(1)第32294号  
公益社団法人全日本不動産協会 神奈川県本部

**ユーミーらいふ辻堂店**

神奈川県藤沢市辻堂2丁目7-15アルウェット1F  
TEL:0466-34-9200 FAX:0466-34-9201  
E-mail: tsujido-shop@ymlg.jp  
URL: http://www.shonanchintai.com/



携帯サイトから物件詳細を閲覧できます!

取引態様	手数料負担の割合	貸主	借主
仲介先物	手数料配分の割合	元付	客付