

FOR RENT

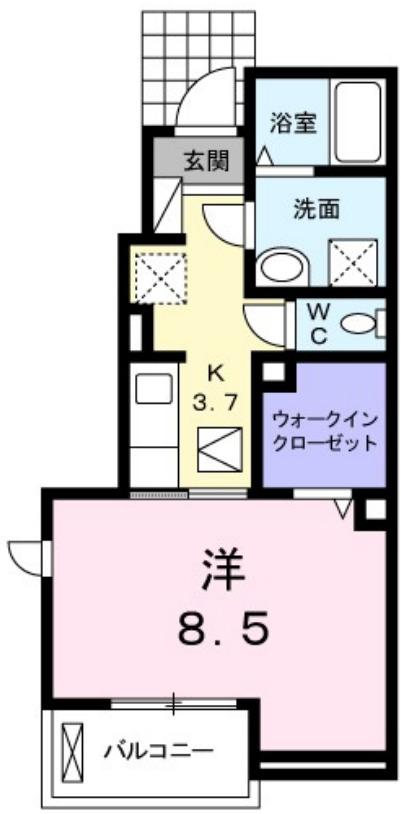
賃料	管理費等
77,500円	2,300円

角住戸

【外観】



【間取り図】



間取り	1K		
敷金	無	礼金	11.63万円
敷引/償却金	-	保証金	-
物件種別	アパート		
建物名・部屋番号	プラス湘南 B 104号室		
物件所在地	神奈川県藤沢市辻堂元町5丁目15-1		
交通	東海道本線(東日本) 辻堂駅 徒歩19分		
間取詳細	洋室(8.5畳) K(3.7畳)		
構造・規模	木造 2階建 1階		
専有面積	31.79㎡	向き	南東
築年月	2015年6月	契約期間	2年
損害保険	有	入居時期	2026年5月下旬
駐車場	有(敷地内) 9900円/月 ~ 駐輪場 バイク置き場		
設備	システムキッチン バス・トイレ別 追い焚き風呂 浴室乾燥 シャワー 温水洗浄便座 洗面所独立		
その他費用	[一時金] クリーニング費用: 50,000円 [月次費用] 町内会費: 200円		
入居諸条件			
保証会社	必須 ハウスリース株式会社: 契約時保証委託料: 2.2万/月額保証委託料: 賃料総額の2.2%又は5.5%		
備考			

図面と現況が異なる場合は現況が優先となります。

間取りの「S」はサービスルーム(納戸)です。

情報更新日2026年4月11日

No.C0002538946



神奈川知事(1)第32294号
公益社団法人全日本不動産協会 神奈川県本部
ユーミーらいふ辻堂店
神奈川県藤沢市辻堂2丁目7-15アルウェット1F
TEL:0466-34-9200 FAX:0466-34-9201
E-mail: tsujido-shop@ymlg.jp
URL: http://www.shonanchintai.com/



携帯サイトから物件詳細を閲覧できます!

取引態様	手数料負担の割合	貸主	0%	借主	100%
仲介先物	手数料配分の割合	元付	0%	客付	100%