

FOR RENT

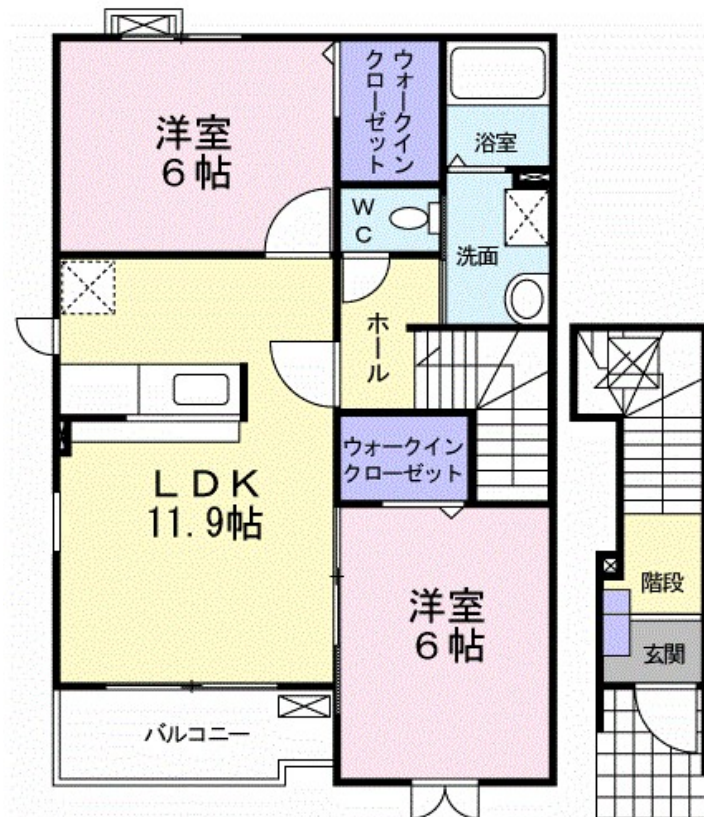
賃料	管理費等
80,000円	3,500円

角住戸, 2F以上

【外観】



【間取り図】



図面と現況が異なる場合は現況が優先となります。

間取りの「S」はサービスルーム(納戸)です。

間取り	2LDK		
敷金	無	礼金	1ヶ月
敷引/償却金	-	保証金	-
物件種別	アパート		
建物名・部屋番号	ベルカーサ 201号室		
物件所在地	神奈川県藤沢市大庭5310番地4		
交通	東海道本線(東日本) 辻堂駅 バス9分 大庭小学校 バス停徒歩9分		
間取詳細	洋室(6畳) 洋室(6畳) LDK(11.9畳)		
構造・規模	木造 2階建 2階		
専有面積	58.8㎡	向き	南
築年月	2007年8月	契約期間	2年
損害保険	有	入居時期	2026年4月下旬
駐車場	有(敷地内) 7700円/月 ~ 駐輪場		
設備	バス・トイレ別, シャワー, エアコン, ウォークインクローゼット, 洗面所独立, シャワー付洗面台, 追い焚き		
その他費用	[一時金] クリーニング費用: 70,000円 [月次費用] 町内会費: 300円		
入居諸条件	二人可		
保証会社	必須 ハウスリース株式会社: 契約時保証委託料: 2.2万/月額保証委託料: 賃料総額の2.2%又は5.5%		
備考	更新事務手数料 22,000円 賃料等月額を口座引落とし、クレジットカードでお支払いいただく場合は、収納手数料170円がかかります。「24時間サポート費用 330円(月額)」が必要となります。2026年5月より、roomサポート(1,980円)が必要です。契約時に鍵セット費3,300円が必要となります。貸主インボイス登録あり		

情報更新日2026年4月14日

No.C0002542275

お問合せ先



神奈川県知事(1)第32294号
公益社団法人全日本不動産協会 神奈川県本部

ユーミーらいふ辻堂店

神奈川県藤沢市辻堂2丁目7-15アルウェット1F
TEL:0466-34-9200 FAX:0466-34-9201
E-mail: tsujido-shop@ymlg.jp
URL: http://www.shonanchintai.com/



携帯サイトから物件詳細を閲覧できます!

取引態様	手数料負担の割合	貸主	0%	借主	100%
仲介先物	手数料配分の割合	元付	0%	客付	100%