

FOR RENT

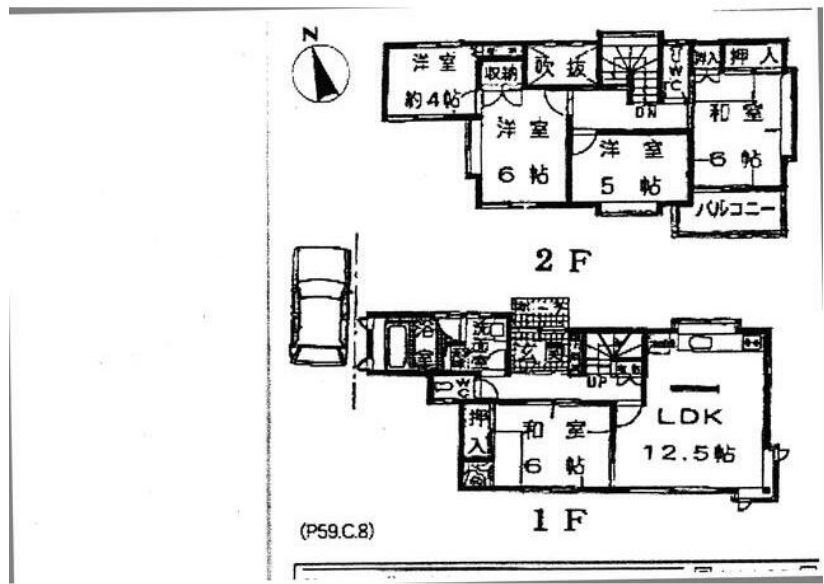
賃料	管理費等
120,000円	0円

2面採光,出窓,閑静な住宅街

【外観】



【間取り図】



間取り	5LDK		
敷金	2ヶ月	礼金	1ヶ月
敷引/償却金	-	保証金	無
物件種別	戸建		
建物名・部屋番号	旭が丘貸家		
物件所在地	神奈川県茅ヶ崎市旭が丘11-26		
交通	東海道本線(東日本) 茅ヶ崎駅 徒歩21分 相模線 北茅ヶ崎駅 徒歩25分		
間取詳細	和室(6畳) 和室(6畳) 洋室(6畳) 洋室(5畳) 洋室(4畳) LDK(12.5畳)		
構造・規模	木造 2階建 階		
専有面積	91.7㎡	向き	南東
築年月	1984年5月	契約期間	2年
損害保険	有 32,500円 24ヶ月	入居時期	即時
駐車場	有(敷地内)		
設備	3口以上コンロ,クローゼット,システムキッチン,シューズボックス,トイレ2ヶ所,バス・トイレ別,フロ		
その他費用	[備考] エアコン・1階の温水洗浄便座・物置・物干しは残置物。TV視聴はJ-c o mに加入をして下さい。		
入居諸条件	ペット不可 楽器等の使用不可 二人可		
保証会社	必須(日本セーフティー) 日本セーフティーを利用・契約時保証料は月額賃料等の総額×50%・入居		
備考			

図面と現況が異なる場合は現況が優先となります。

間取りの「S」はサービスルーム(納戸)です。

情報更新日2026年4月23日

No.C0002552762



神奈川知事(1)第32294号
公益社団法人全日本不動産協会 神奈川本部
ユーミーらいふ辻堂店
神奈川県藤沢市辻堂2丁目7-15アルウェット1F
TEL:0466-34-9200 FAX:0466-34-9201
E-mail: tsujido-shop@ymlg.jp
URL: http://www.shonanchintai.com/



携帯サイトから物件詳細を閲覧できます!

取引態様	手数料負担の割合	貸主	0%	借主	100%
仲介先物	手数料配分の割合	元付	0%	客付	100%