

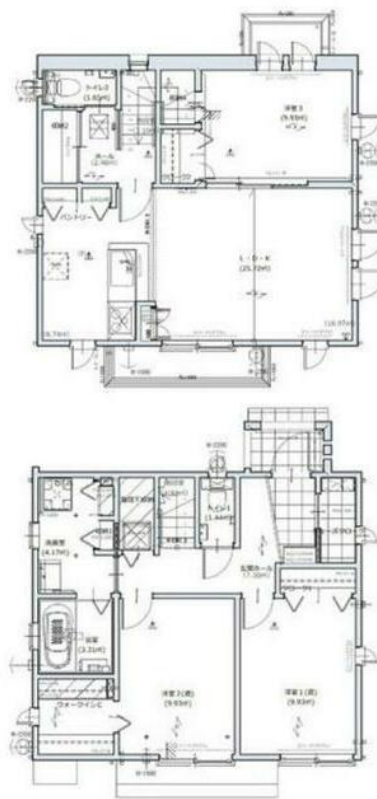
# FOR RENT

賃料	管理費等
210,000円	0円

2階LDK, 2階リビング, 玄関ホール, 上階無し

【外観】

【間取り図】



図面と現況が異なる場合は現況が優先となります。

間取りの「S」はサービスルーム(納戸)です。

間取り	3LDK		
敷金	1ヶ月	礼金	1ヶ月
敷引/償却金	-	保証金	無
物件種別	戸建		
建物名・部屋番号	羽鳥4丁目貸家 B号室		
物件所在地	神奈川県藤沢市羽鳥4丁目0		
交通	東海道本線(東日本) 辻堂駅 徒歩23分 小田急江ノ島線 藤沢本町駅 徒歩21分		
間取詳細			
構造・規模	木造2階建 階		
専有面積	94.39㎡	向き	南
築年月	2018年7月	契約期間	2年
損害保険	有 22,000円 24ヶ月	入居時期	相談
駐車場	付(無料) 2台駐車可		
設備	3口以上コンロ,ウォークインクローゼット,カウンターキッチン,キッチンに窓,クローゼット,システムキ		
その他費用			
入居諸条件	ペット不可		
保証会社	必須 月額賃料の50%		
備考			

情報更新日2026年4月24日

No.C0002554852

お問合せ先



神奈川県知事(1)第32294号  
公益社団法人全日本不動産協会 神奈川県本部

**ユーミーらいふ辻堂店**

神奈川県藤沢市辻堂2丁目7-15アルウェット1F  
TEL:0466-34-9200 FAX:0466-34-9201  
E-mail: tsujido-shop@ymlg.jp  
URL: http://www.shonanchintai.com/



携帯サイトから物件詳細を閲覧できます!

取引態様	手数料負担の割合	貸主	0%	借主	100%
仲介先物	手数料配分の割合	元付	0%	客付	100%