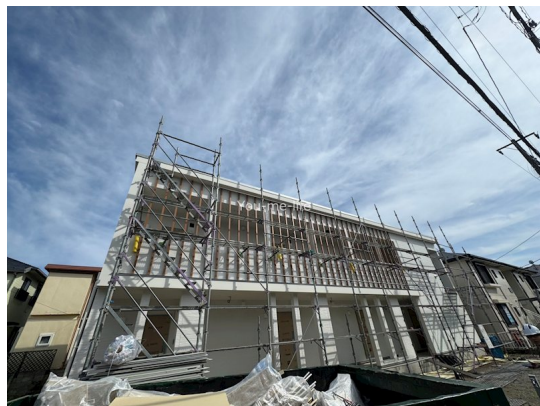


賃料	管理費等
103,000円	4,000円

駅まで平坦 閑静な住宅街 平坦地 ワイドバルコニー 最上階 上階無し 2F以上 電子ロック 当社管理物件 全室南向き 角住戸 南面リビング 陽当たり良好 通風良好

【外観】



【間取り図】



間取り	1LDK		
敷金	無	礼金	無
敷引/償却金	-	保証金	-
物件種別	アパート		
建物名・部屋番号	Hale Nalu 辻堂 204号室		
物件所在地	神奈川県藤沢市辻堂元町5丁目15		
交通	小田急江ノ島線 本鵜沼駅 徒歩24分 東海道本線(東日本) 辻堂駅 徒歩20分		
間取詳細	洋室(3畳) LDK(9畳)		
構造・規模	木造 2階建 2階		
専有面積	32.43㎡	向き	南
築年月	2026年7月25日	契約期間	2年
損害保険	有	入居時期	2026年7月20日
駐車場	有(敷地内) 8800円/月 ~ 駐輪場 バイク置き場		
設備	宅配BOX システムキッチン ガスコンロ設置済 2口コンロ パス・トイレ別 浴室乾燥 温水洗浄便座		
その他費用	[月次費用] ユーミー安心サービス : 3,300円		
入居諸条件	ペット不可 事務所不可 楽器等の使用不可 二人可		
保証会社	必須 総賃料の50% 月額1.5%		
備考			

図面と現況が異なる場合は現況が優先となります。

間取りの「S」はサービスルーム(納戸)です。

情報更新日2026年6月17日

No.C0002556235



神奈川知事(1)第32294号
公益社団法人全日本不動産協会 神奈川県本部
ユーミーらいふ辻堂店
神奈川県藤沢市辻堂2丁目7-15アルウェット1F
TEL:0466-34-9200 FAX:0466-34-9201
E-mail: tsujido-shop@ymlg.jp
URL: http://www.shonanchintai.com/



携帯サイトから物件詳細を閲覧できます!

取引態様 仲介元付 (専任)	手数料負担の割合	貸主	0%	借主	100%
	手数料配分の割合	元付	0%	客付	100%