

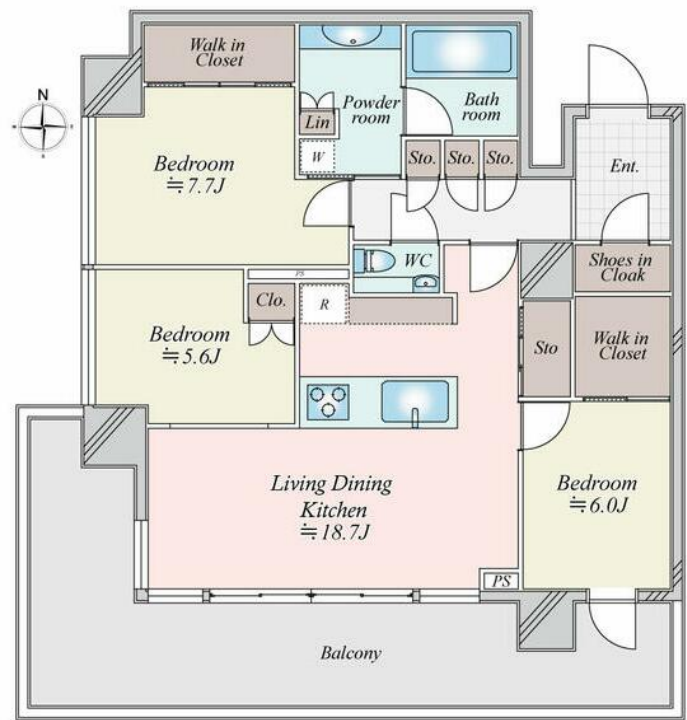
賃料	管理費等
780,000円	20,000円

2F以上, 2面採光, オートロック, ダブルロック, ディンプルキー, モニタ付オートロック, 角住戸, 分譲タイプ

【外観】



【間取り図】



間取り	3LDK		
敷金	1ヶ月	礼金	1ヶ月
敷引/償却金	-	保証金	無
物件種別	マンション		
建物名・部屋番号			
物件所在地	神奈川県藤沢市辻堂1丁目		
交通	湘南新宿ライン 辻堂駅 徒歩2分 小田急江ノ島線 本鵠沼駅 徒歩39分		
間取詳細	洋室(6畳) 洋室(5.6畳) 洋室(7.7畳) LDK(18.7畳)		
構造・規模	鉄筋コンクリート 29階建 22階		
専有面積	92.01㎡	向き	南
築年月	2025年11月	契約期間	定期借家契約 5年
損害保険	有 26,000円 24ヶ月	入居時期	即時
駐車場	無		
設備	3口以上コンロ, CATV, TVインターホン, ウォークインクローゼット, エアコン, オートバス, カウンタ		
その他費用	[一時金] 24時間サポート: 19,800円 [備考] ペット相談(規約に準ずる)		
入居諸条件	ペット相談 二人可		
保証会社	必須 (オリコフォレントインシュア) オリコフォレントインシュア初回保証委託料: 賃料総額の50%		
備考			

図面と現況が異なる場合は現況が優先となります。

間取りの「S」はサービスルーム(納戸)です。

情報更新日2026年4月30日

No.C0002560104



神奈川県知事(1)第32294号
公益社団法人全日本不動産協会 神奈川県本部
ユーミーらいふ辻堂店
神奈川県藤沢市辻堂2丁目7-15アルウェット1F
TEL:0466-34-9200 FAX:0466-34-9201
E-mail: tsujido-shop@ymlg.jp
URL: http://www.shonanchintai.com/



携帯サイトから物件詳細を閲覧できます!

取引態様	手数料負担の割合	貸主	0%	借主	100%
仲介先物	手数料配分の割合	元付	0%	客付	100%