

FOR RENT

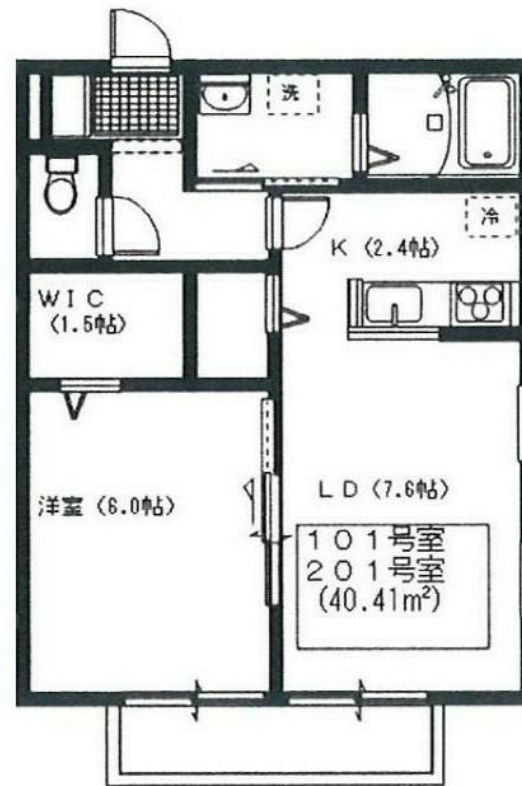
賃料	管理費等
67,000円	3,500円

2面採光, 3面採光, 角住戸

【外観】



【間取り図】



図面と現況が異なる場合は現況が優先となります。

間取りの「S」はサービスルーム(納戸)です。

間取り	1LDK		
敷金	1ヶ月	礼金	無
敷引/償却金	-	保証金	無
物件種別	アパート		
建物名・部屋番号	SUN CASA 101号室		
物件所在地	神奈川県茅ヶ崎市松林2丁目11-25		
交通	東海道本線(東日本) 茅ヶ崎駅 バス10分 松林2丁目 バス停徒歩4分		
間取詳細			
構造・規模	軽量鉄骨 2階建 1階		
専有面積	40.41㎡	向き	東
築年月	2011年10月	契約期間	2年
損害保険	有 17,900円 24ヶ月	入居時期	相談
駐車場	空無		
設備	2口コンロ, B S, I H キッチンヒーター, TV インターホン, インターホン, ウォークインクローゼット,		
その他費用	[一時金] 鍵交換代等: 27,500円 害虫防除費(契約時): 16,500円 [月次費用] 安心入居サポート: 1,210円		
入居諸条件	ペット相談 事務所不可 二人可		
保証会社	必須 初回保証加入料: 月支払総額の50% (家賃・共益費・駐車場の付帯料含む) / 月額事務手数料: 月々のご請求金額の2% (消費税込、契約更新月は更新料含む)		
備考			

情報更新日2026年5月12日

No.C0002570568

お問合せ先



神奈川県知事(1)第32294号
公益社団法人全日本不動産協会 神奈川県本部

ユーミーらいふ辻堂店

神奈川県藤沢市辻堂2丁目7-15アルウェット1F
TEL:0466-34-9200 FAX:0466-34-9201
E-mail: tsujido-shop@ymlg.jp
URL: http://www.shonanchintai.com/



携帯サイトから物件詳細を閲覧できます!

取引態様	手数料負担の割合	貸主	0%	借主	100%
仲介先物	手数料配分の割合	元付	0%	客付	100%