

FOR RENT

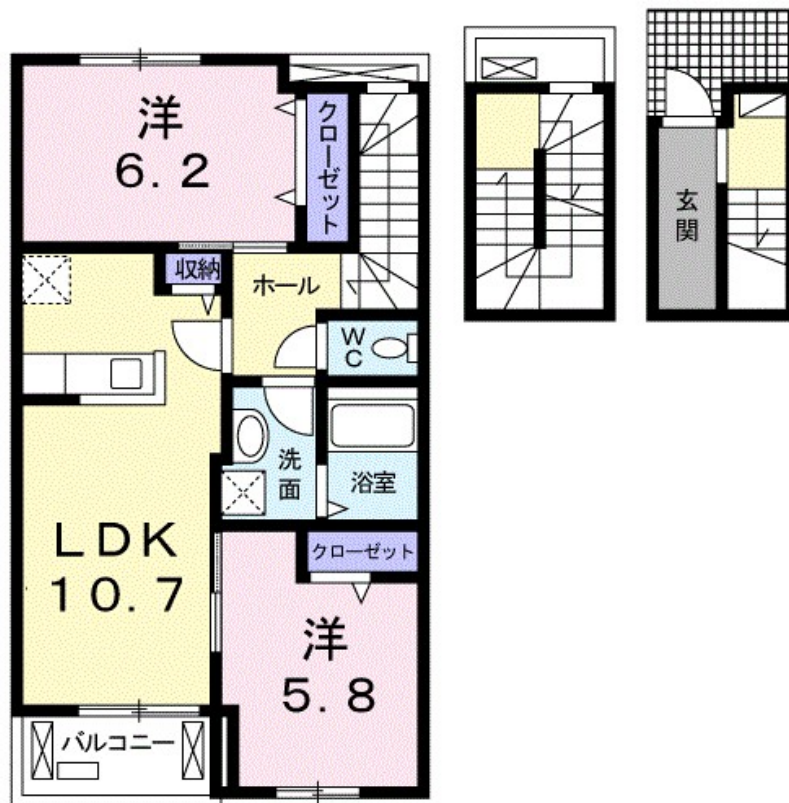
賃料	管理費等
101,000円	2,300円

2F以上 角住戸

【外観】



【間取り図】



図面と現況が異なる場合は現況が優先となります。

間取りの「S」はサービスルーム(納戸)です。

間取り	2LDK		
敷金	無	礼金	15.1万円
敷引/償却金	-	保証金	-
物件種別	アパート		
建物名・部屋番号	エストレイヤ湘南 301号室		
物件所在地	神奈川県茅ヶ崎市菱沼2丁目19-1		
交通	東海道本線(東日本) 辻堂駅 徒歩19分		
間取詳細	洋室(6.2畳) 洋室(5.8畳) LDK(10.7畳)		
構造・規模	木造 3階建 3階		
専有面積	63.36㎡	向き	南
築年月	2017年3月	契約期間	2年
損害保険	有	入居時期	2026年6月下旬
駐車場	有(敷地内) 7700円/月~ 駐輪場		
設備	システムキッチン カウンターキッチン ガスコンロ設置済 3口以上コンロ パス・トイレ別 追い焚き風呂		
その他費用	[一時金] クリーニング費用: 70,000円		
入居諸条件	二人可		
保証会社	必須 ハウスリーブ株式会社: 契約時保証委託料: 2.2万/月額保証委託料: 賃料総額の2.2%又は5.5%		
備考			

情報更新日2026年5月14日

No.C0002571732

お問合せ先



神奈川県知事(1)第32294号
公益社団法人全日本不動産協会 神奈川県本部

ユーミーらいふ辻堂店

神奈川県藤沢市辻堂2丁目7-15アルウェット1F
TEL:0466-34-9200 FAX:0466-34-9201
E-mail: tsujido-shop@ymlg.jp
URL: http://www.shonanchintai.com/



携帯サイトから物件詳細を閲覧できます!

取引態様	手数料負担の割合	貸主	0%	借主	100%
仲介先物	手数料配分の割合	元付	0%	客付	100%