

FOR RENT

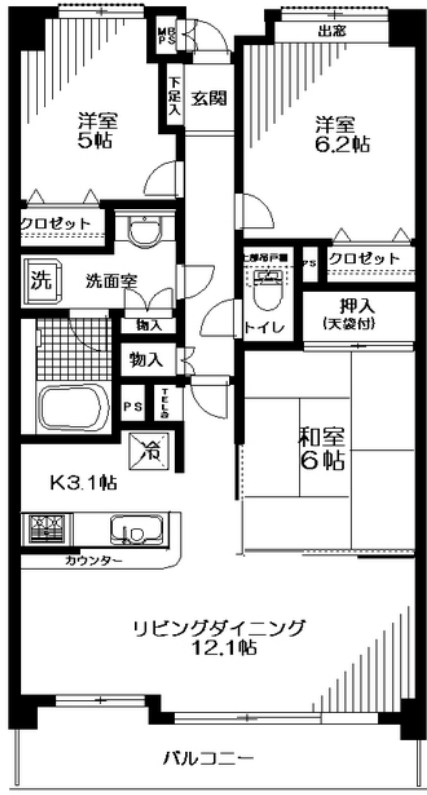
賃料	管理費等
148,000円	8,000円

オートロック, 2F以上, 分譲タイプ, 外壁タイル張り, メールボックス

【外観】



【間取り図】



間取り	3LDK		
敷金	1ヶ月	礼金	1ヶ月
敷引/償却金	-	保証金	無
物件種別	マンション		
建物名・部屋番号	日神パレスステージ辻堂 506号室		
物件所在地	神奈川県藤沢市城南1丁目15-6		
交通	東海道本線(東日本) 辻堂駅 徒歩15分 湘南新宿ライン 辻堂駅 徒歩16分		
間取詳細	LD(12.1畳) K(3.1畳) 和室(6畳) 洋室(6.2畳) 洋室(5畳)		
構造・規模	鉄筋コンクリート 8階建 5階		
専有面積	71.29㎡	向き	南
築年月	1999年5月	契約期間	2年
損害保険		入居時期	2026年7月中旬
駐車場	有(敷地内) 8000円/月 ~ 駐輪場 バイク置き場		
設備	バス有, トイレ有, バス・トイレ別, ガスコンロ設置済, 3口以上コンロ, システムキッチン, 給湯, 追い焚き		
その他費用	[一時金] 鍵交換費用: 33,000円 室内消毒代: 16,500円 [月次費用] 日神サポートパック料: 1,300円 [備考] 支払手数料(毎月月額合計の1%)。退去時クリーニング費借主負担特約有(エアコン洗浄代16,500円/台含む)		
入居諸条件	ペット不可 事務所不可 楽器等の使用不可 二人可		
保証会社	必須 (オリコフォレントインシュア) 初回保証委託料月額合計の60%、1年毎に継続保証委託料1万円。		
備考	日神サポートパック料: 24時間受付対応、住宅総合保険を含む。支払手数料(毎月月額合計の1%)。退去時クリーニング費借主負担特約有(エアコン洗浄代16,500円/台含む)。浴室TV: 使用不可。外国籍相談。		

図面と現況が異なる場合は現況が優先となります。

間取りの「S」はサービスルーム(納戸)です。

情報更新日2026年5月16日

No.C0002576652



神奈川知事(1)第32294号
公益社団法人全日本不動産協会 神奈川本部
ユーミーらいふ辻堂店
神奈川県藤沢市辻堂2丁目7-15アルウェット1F
TEL:0466-34-9200 FAX:0466-34-9201
E-mail: tsujido-shop@ymlg.jp
URL: http://www.shonanchintai.com/



携帯サイトから物件詳細を閲覧できます!

取引態様	手数料負担の割合	貸主	0%	借主	100%
仲介先物	手数料配分の割合	元付	0%	客付	100%