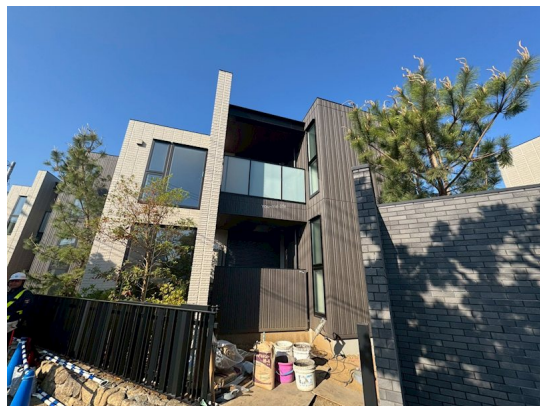


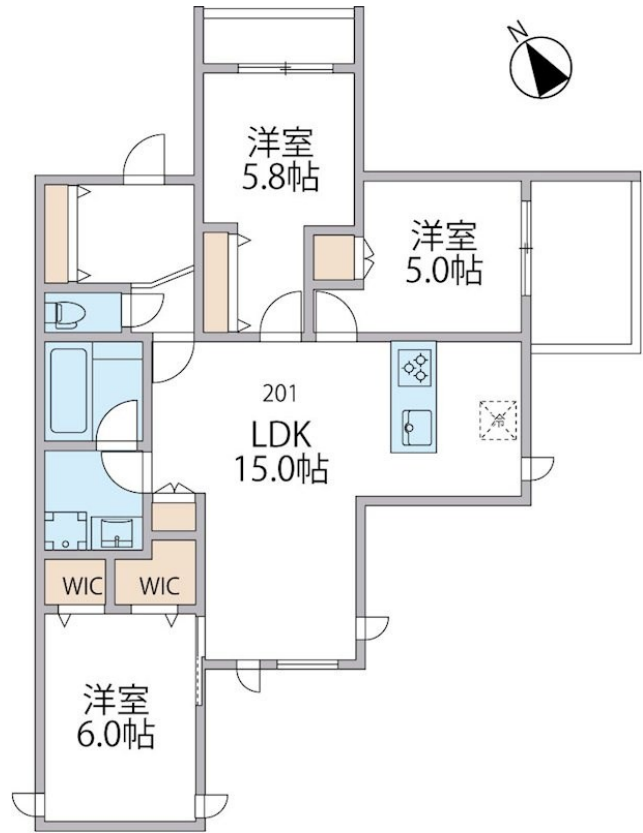
| | |
|----------|---------|
| 賃料 | 管理費等 |
| 210,000円 | 10,000円 |

2F以上,オートロック,モニタ付オートロック,角住戸,最上階,駅まで平坦,平坦地,メールボックス

【外観】



【間取り図】



図面と現況が異なる場合は現況が優先となります。

間取りの「S」はサービスルーム(納戸)です。

| | | | |
|----------|--|------|-----------|
| 間取り | 3LDK | | |
| 敷金 | 1ヶ月 | 礼金 | 1ヶ月 |
| 敷引/償却金 | - | 保証金 | - |
| 物件種別 | マンション | | |
| 建物名・部屋番号 | パークアヴェニュー湘南辻堂 北棟 | | |
| 物件所在地 | 神奈川県藤沢市辻堂5丁目 | | |
| 交通 | 東海道本線(東日本) 辻堂駅 徒歩13分 小田急江ノ島線 鵜沼海岸駅 徒歩37分 | | |
| 間取詳細 | 洋室(6畳) 洋室(5.8畳) 洋室(5畳) LDK(15畳) | | |
| 構造・規模 | ALC 2階建 2階 | | |
| 専有面積 | 76.6㎡ | 向き | 南東 |
| 築年月 | 2026年6月 | 契約期間 | 2年 |
| 損害保険 | 有 20,000円 24ヶ月 | 入居時期 | 2026年6月中旬 |
| 駐車場 | 有(敷地内) 12100円/月~ 駐輪場 バイク置き場 | | |
| 設備 | 3口以上コンロ, 3点給湯, B S, TVインターホン, インターホン, ウォークインクローゼット, ウォークイ | | |
| その他費用 | [一時金] 消臭除菌代: 16,500円 [月次費用] 24時間サポート: 990円 [備考] 1年未満の解約は違約金賃料の1ヶ月分が発生します。 解約時ハウスクリーニング費用・エアコン清掃費用をご負担頂きます。 | | |
| 入居諸条件 | ペット不可 楽器等の使用不可 二人可 高齢者相談 | | |
| 保証会社 | 必須 初回総賃料の50% 以降総賃料の1.3%/月 継続保証料10,000円/年 | | |
| 備考 | 辻堂駅徒歩13分! 海まで徒歩10分! 旭化成施工のファミリータイプ新築物件です! オートロックや宅配ボックス・追い炊き・浴室乾燥機など設備など充実 近隣にはスーパーやコンビニもあり日常生活も便利です! お問い合わせはユーザーらいふ辻堂店まで! | | |

情報更新日2026年5月16日

No.C0002576669



神奈川県知事(1)第32294号
公益社団法人全日本不動産協会 神奈川県本部
ユーザーらいふ辻堂店
神奈川県藤沢市辻堂2丁目7-15アルウェット1F
TEL:0466-34-9200 FAX:0466-34-9201
E-mail: tsujido-shop@ymlg.jp
URL: http://www.shonanchintai.com/



携帯サイトから物件詳細を閲覧できます!

| | | | |
|------|----------|----|----|
| 取引態様 | 手数料負担の割合 | 貸主 | 借主 |
| 仲介先物 | 手数料配分の割合 | 元付 | 客付 |