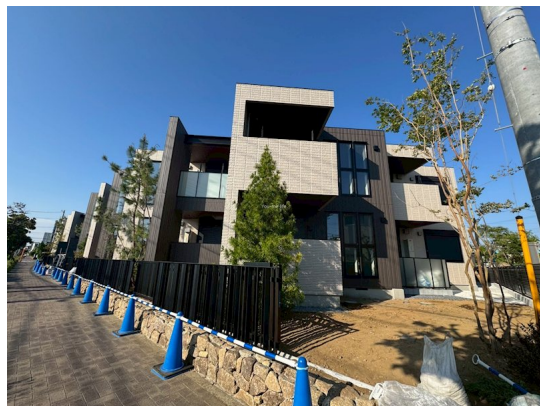


|          |         |
|----------|---------|
| 賃料       | 管理費等    |
| 183,000円 | 10,000円 |

2F以上,オートロック,モニタ付オートロック,最上階,駅まで平坦,平坦地,メールボックス

【外観】



【間取り図】



|          |  |      |           |
|----------|--|------|-----------|
| 間取り      | 2LDK   |      |           |
| 敷金       | 1ヶ月  | 礼金   | 1ヶ月       |
| 敷引/償却金   | -  | 保証金  | -         |
| 物件種別     | マンション  |      |           |
| 建物名・部屋番号 | パークアヴェニュー湘南辻堂 南棟   |      |           |
| 物件所在地    | 神奈川県藤沢市辻堂5丁目10-8   |      |           |
| 交通       | 東海道本線(東日本) 辻堂駅 徒歩13分<br>小田急江ノ島線 鵜沼海岸駅 徒歩37分  |      |           |
| 間取詳細     | 洋室(6畳) 洋室(4.5畳) LDK(12.5畳)   |      |           |
| 構造・規模    | ALC 2階建 2階   |      |           |
| 専有面積     | 63.46㎡   | 向き   | 南東        |
| 築年月      | 2026年6月  | 契約期間 | 2年        |
| 損害保険     | 有 20,000円 24ヶ月   | 入居時期 | 2026年6月中旬 |
| 駐車場      | 有(敷地内) 12100円/月~ 駐輪場 バイク置き場  |      |           |
| 設備       | 24時間換気システム, 3口以上コンロ, 3点給湯, B S, T Vインターホン, インターホン, ウォークインク   |      |           |
| その他費用    | [一時金] 消臭除菌代: 16,500円<br>[月次費用] 24時間サポート: 990円<br>[備考] 1年未満の解約は違約金賃料の1ヶ月分が発生します。 解約時ハウスクリーニング費用・エアコン清掃費用をご負担頂きます。         |      |           |
| 入居諸条件    | ペット不可 事務所不可 楽器等の使用不可 二人可   |      |           |
| 保証会社     | 必須 初回総賃料の50% 以降総賃料の1.3%/月 継続保証料10,000円/年   |      |           |
| 備考       | 辻堂駅徒歩13分! 海まで徒歩10分! 旭化成施工のファミリータイプ新築物件です! オートロックや宅配ボックス・追い炊き・浴室乾燥機など設備など充実 近隣にはスーパーやコンビニもあり日常生活も便利です! お問合せはユーザーらいふ辻堂店まで! |      |           |

図面と現況が異なる場合は現況が優先となります。

間取りの「S」はサービスルーム(納戸)です。

情報更新日2026年5月16日

No.C0002576696



神奈川県知事(1)第32294号  
公益社団法人全日本不動産協会 神奈川県本部  
**ユーザーらいふ辻堂店**  
神奈川県藤沢市辻堂2丁目7-15アルウェット1F  
TEL:0466-34-9200 FAX:0466-34-9201  
E-mail: tsujido-shop@ymlg.jp  
URL: http://www.shonanchintai.com/



携帯サイトから物件詳細を閲覧できます!

|      |          |    |    |
|------|----------|----|----|
| 取引態様 | 手数料負担の割合 | 貸主 | 借主 |
| 仲介先物 | 手数料配分の割合 | 元付 | 客付 |