

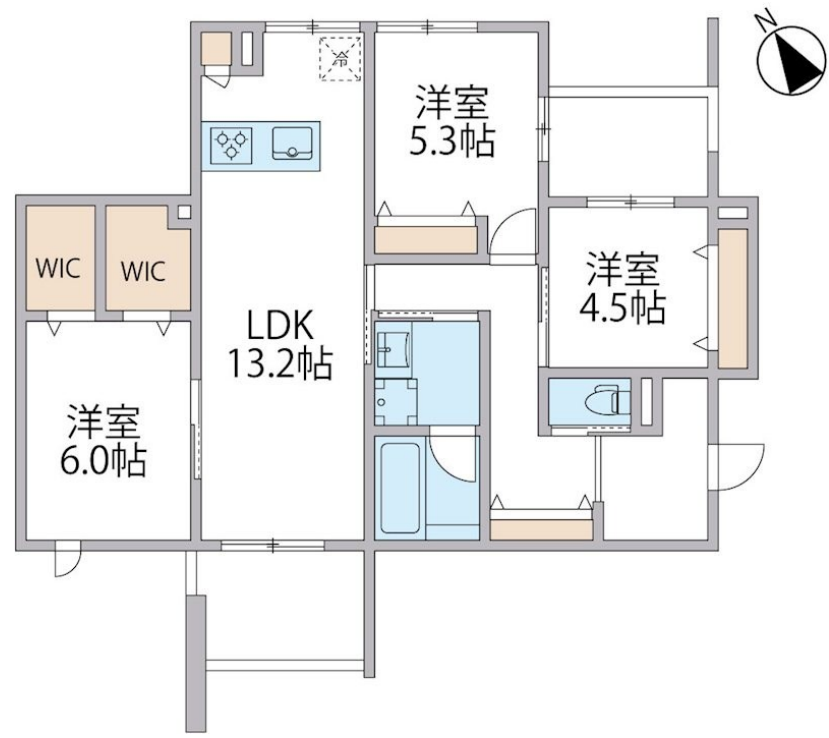
賃料	管理費等
220,000円	10,000円

2F以上,オートロック,モニタ付オートロック,角住戸,最上階,駅まで平坦,平坦地,メールボックス

【外観】



【間取り図】



間取り	3LDK		
敷金	1ヶ月	礼金	1ヶ月
敷引/償却金	-	保証金	-
物件種別	マンション		
建物名・部屋番号	パークアヴェニュー湘南辻堂 南棟		
物件所在地	神奈川県藤沢市辻堂5丁目10-8		
交通	東海道本線(東日本) 辻堂駅 徒歩13分 小田急江ノ島線 鵜沼海岸駅 徒歩37分		
間取詳細	洋室(6畳) 洋室(5.3畳) 洋室(4.5畳) LDK(13.2畳)		
構造・規模	ALC 2階建		
専有面積	80.61㎡	向き	南西
築年月	2026年6月	契約期間	2年
損害保険	有 20,000円 24ヶ月	入居時期	2026年6月中旬
駐車場	有(敷地内) 12100円/月~ 駐輪場 バイク置き場		
設備	3口以上コンロ, 3点給湯, B S, T Vインターホン, インターホン, ウォークインクローゼット, ウォークイ		
その他費用	[一時金] 消臭除菌代: 16,500円 [月次費用] 24時間サポート: 990円 [備考] 1年未満の解約は違約金賃料の1ヶ月分が発生します。 解約時ハウスクリーニング費用・エアコン清掃費用をご負担頂きます。		
入居諸条件	ペット不可 事務所不可 楽器等の使用不可 二人可		
保証会社	必須 初回総賃料の50% 以降総賃料の1.3%/月 継続保証料10,000円/年		
備考	辻堂駅徒歩13分! 海まで徒歩10分! 旭化成施工のファミリータイプ新築物件です! オートロックや宅配ボックス・追い炊き・浴室乾燥機など設備など充実 近隣にはスーパーやコンビニもあり日常生活も便利です! お問い合わせはユーザーらいふ辻堂店まで!		

図面と現況が異なる場合は現況が優先となります。

間取りの「S」はサービスルーム(納戸)です。

情報更新日2026年5月16日

No.C0002576698



神奈川県知事(1)第32294号
公益社団法人全日本不動産協会 神奈川県本部
ユーザーらいふ辻堂店
神奈川県藤沢市辻堂2丁目7-15アルウェット1F
TEL:0466-34-9200 FAX:0466-34-9201
E-mail: tsujido-shop@ymlg.jp
URL: http://www.shonanchintai.com/



携帯サイトから物件詳細を閲覧できます!

取引態様	手数料負担の割合	貸主	借主
仲介先物	手数料配分の割合	元付	客付