

# FOR RENT

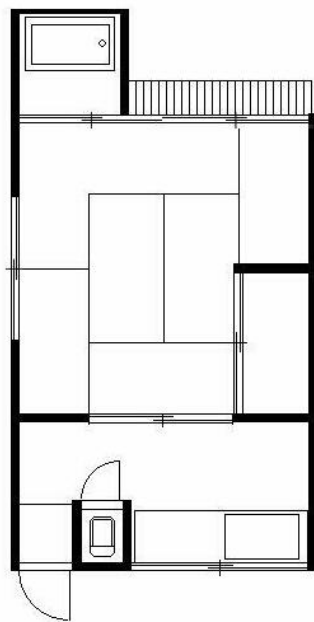
賃料	管理費等
45,000円	0円

2面採光, 3面採光, 角住戸, 閑静な住宅街

【外観】



【間取り図】



間取り	1K		
敷金	1ヶ月	礼金	1ヶ月
敷引/償却金	-	保証金	無
物件種別	テラスハウス		
建物名・部屋番号			
物件所在地	神奈川県茅ヶ崎市出口町		
交通	東海道本線(東日本) 辻堂駅 徒歩17分 東海道本線(東日本) 茅ヶ崎駅 徒歩32分		
間取詳細			
構造・規模	木造 1階建 1階		
専有面積	22㎡	向き	南東
築年月	1958年1月	契約期間	2年
損害保険	有 18,000円 24ヶ月	入居時期	即時
駐車場	無		
設備	ガスコンロ設置可, シャワー, トイレ有, バス・トイレ別, フローリング, 給湯, 収納有, 洗濯機置場, 追い焚		
その他費用	[一時金] 鍵交換代: 23,100円 消臭除菌代: 16,500円		
入居諸条件	高齢者相談		
保証会社	必須(日本セーフティー) (日本セーフティー) 初回: 月額支払合計等の50% 継続: 12,000円/1年毎 口座振替料: 440円		
備考			

図面と現況が異なる場合は現況が優先となります。

間取りの「S」はサービスルーム(納戸)です。

情報更新日2026年5月16日

No.C0002576969



神奈川県知事(1)第32294号  
公益社団法人全日本不動産協会 神奈川県本部

**ユーミーらいふ辻堂店**

神奈川県藤沢市辻堂2丁目7-15アルウェット1F  
TEL:0466-34-9200 FAX:0466-34-9201  
E-mail: tsujido-shop@ymlg.jp  
URL: http://www.shonanchintai.com/



携帯サイトから物件詳細を閲覧できます!

取引態様	手数料負担の割合	貸主	0%	借主	100%
仲介先物	手数料配分の割合	元付	0%	客付	100%