

# FOR RENT

賃料	管理費等
88,000円	4,000円

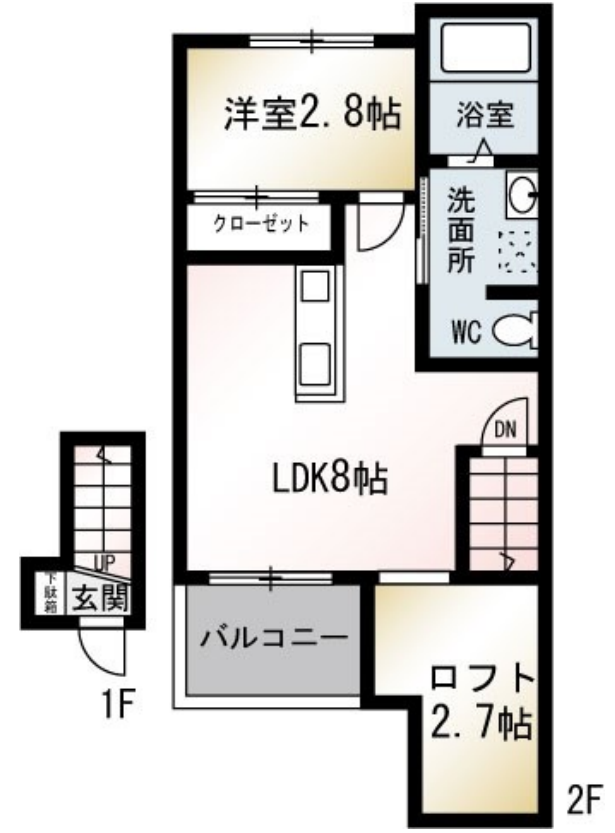
## 駅徒歩圏の築浅物件に空きが出ます。单身さんで

2F以上,ロフト,最上階,デザイナーズ,外壁タイル張り,閑静な住宅街,平坦地,市街地に近い

【外観】



【間取り図】



間取り	1LDK		
敷金	無	礼金	無
敷引/償却金	- 無	保証金	無
物件種別	アパート		
建物名・部屋番号	CASCADE MOTOMACHI (カスケードモトマチ) 202号室		
物件所在地	神奈川県藤沢市辻堂元町1丁目9-25		
交通	東海道本線(東日本) 辻堂駅 徒歩8分 小田急江ノ島線 本鵜沼駅 徒歩35分		
間取詳細	洋室(2.8畳) LDK(8畳)		
構造・規模	木造 2階建 2階		
専有面積	29.48㎡	向き	南
築年月	2015年5月	契約期間	2年
損害保険	有	入居時期	2026年6月27日
駐車場	有(敷地内) 9900円/月 ~ 駐輪場		
設備	CATV, TVインターホン, エアコン, カウンターキッチン, ガスキッチン, クローゼット, システムキッチン		
その他費用	[月次費用] 安心サービス: 3,300円		
入居諸条件	二人可		
保証会社	必須 初回総賃料50% 1.5%/月		
備考	駅徒歩圏の築浅物件に空きが出ます。单身さんでもカップルさんにお勧めです。お問い合わせはユーミーらいふまで		

図面と現況が異なる場合は現況が優先となります。

間取りの「S」はサービスルーム(納戸)です。

情報更新日2026年5月18日

No.C0002579596



神奈川知事(1)第32294号  
公益社団法人全日本不動産協会 神奈川県本部  
**ユーミーらいふ辻堂店**  
神奈川県藤沢市辻堂2丁目7-15アルウェット1F  
TEL:0466-34-9200 FAX:0466-34-9201  
E-mail: tsujido-shop@ymlg.jp  
URL: http://www.shonanchintai.com/



携帯サイトから物件詳細を閲覧できます!

取引態様	手数料負担の割合	貸主	借主
	仲介元付(専任)	手数料配分の割合	元付 客付