

FOR RENT

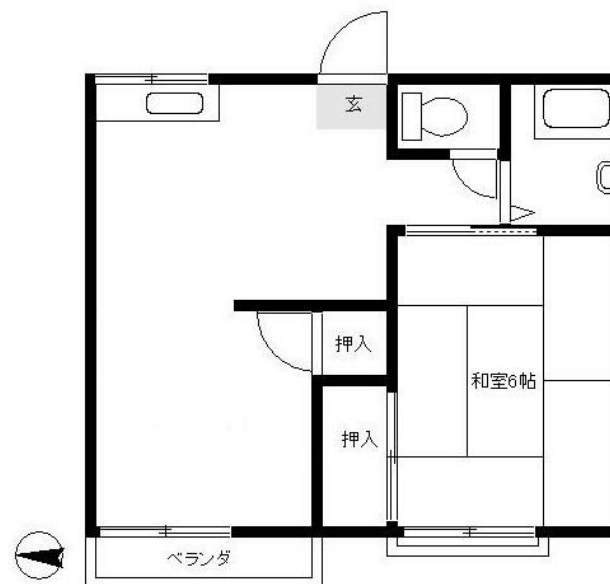
賃料	管理費等
63,000円	2,000円

2 F 以上, 2 面採光, ディンプルキー, 最上階

【外観】



【間取り図】



間取り	1LDK		
敷金	1ヶ月	礼金	無
敷引/償却金	-	保証金	無
物件種別	アパート		
建物名・部屋番号			
物件所在地	神奈川県藤沢市羽鳥5丁目		
交通	湘南新宿ライン 辻堂駅 徒歩28分 小田急江ノ島線 藤沢本町駅 徒歩18分		
間取詳細			
構造・規模	軽量鉄骨 2階建 2階		
専有面積	35.2㎡	向き	西
築年月	1987年9月	契約期間	定期借家契約 2年
損害保険	有 18,000円 24ヶ月	入居時期	相談
駐車場	無		
設備	CATV, TVインターホン, エアコン, ガスコンロ設置可, クッションフロア, シャワー, トイレ有, バス・		
その他費用	[一時金] 鍵交換代: 23,100円 消臭除菌代: 16,500円 [月次費用] 24時間サポート: 990円		
入居諸条件	二人可		
保証会社	必須 フレンドィ保証: 初回総賃料の50% 以降総賃料の1.3%/月 継続保証料10,000円/		
備考			

図面と現況が異なる場合は現況が優先となります。

間取りの「S」はサービスルーム(納戸)です。

情報更新日2026年5月23日

No.C0002587042

お問合せ先



神奈川県知事(1)第32294号
公益社団法人全日本不動産協会 神奈川県本部

ユーミーらいふ辻堂店

神奈川県藤沢市辻堂2丁目7-15アルウェット1F
TEL:0466-34-9200 FAX:0466-34-9201
E-mail: tsujido-shop@ymlg.jp
URL: http://www.shonanchintai.com/



携帯サイトから物件詳細を閲覧できます!

取引態様	手数料負担の割合	貸主	0%	借主	100%
仲介先物	手数料配分の割合	元付	0%	客付	100%