

FOR RENT

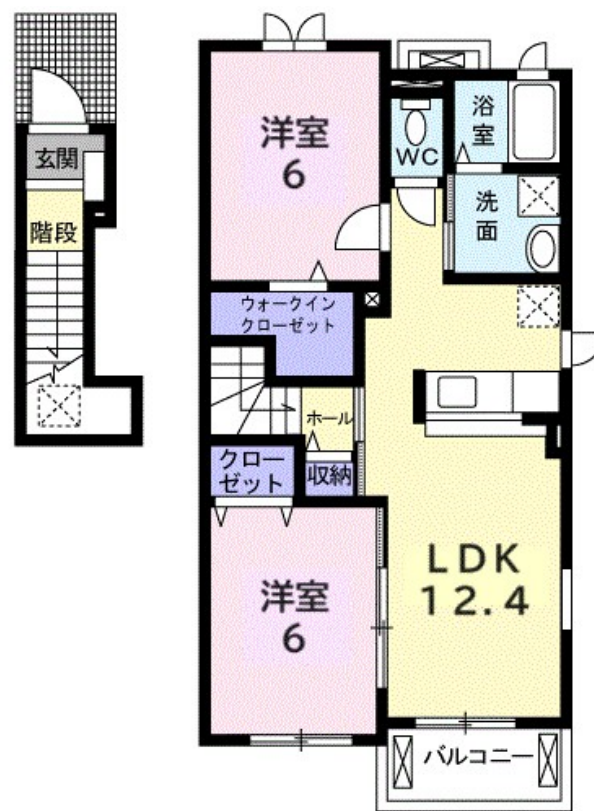
| | |
|---------|--------|
| 賃料 | 管理費等 |
| 88,500円 | 3,500円 |

2F以上 角住戸

【外観】



【間取り図】



| | | | |
|----------|--|------|-----------|
| 間取り | 2LDK | | |
| 敷金 | 無 | 礼金 | 13.2万円 |
| 敷引/償却金 | - | 保証金 | - |
| 物件種別 | アパート | | |
| 建物名・部屋番号 | ソレアード 201号室 | | |
| 物件所在地 | 神奈川県藤沢市大庭5459-1 | | |
| 交通 | 東海道本線(東日本) 辻堂駅 バス11分 二番構保健医療センタ バス停 徒歩7分 | | |
| 間取詳細 | 洋室(6畳) 洋室(6畳) LDK(12.4畳) | | |
| 構造・規模 | 木造 2階建 2階 | | |
| 専有面積 | 58.75㎡ | 向き | 南 |
| 築年月 | 2008年8月 | 契約期間 | 2年 |
| 損害保険 | 有 | 入居時期 | 2026年7月上旬 |
| 駐車場 | 有(敷地内) 8250円/月~ 駐輪場 | | |
| 設備 | カウンターキッチン パス・トイレ別 追い焚き風呂 浴室乾燥 シャワー 温水洗 浄便座 洗面所独立 | | |
| その他費用 | [一時金] クリーニング費用: 70,000円 [月次費用] 町内会費: 250円 | | |
| 入居諸条件 | 二人可 | | |
| 保証会社 | 必須 ハウスリース株式会社: 契約時保証委託料: 2.2万/月額保証委託料: 賃料総額の2.2%又は5.5% | | |
| 備考 | | | |

図面と現況が異なる場合は現況が優先となります。

間取りの「S」はサービスルーム(納戸)です。

情報更新日2026年5月28日

No.C0002591843

お問合せ先



神奈川県知事(1)第32294号
公益社団法人全日本不動産協会 神奈川県本部

ユーミーらいふ辻堂店

神奈川県藤沢市辻堂2丁目7-15アルウェット1F
TEL:0466-34-9200 FAX:0466-34-9201
E-mail: tsujido-shop@ymlg.jp
URL: http://www.shonanchintai.com/



携帯サイトから物件詳細を閲覧できます!

| | | | | | |
|------|----------|----|----|----|------|
| 取引態様 | 手数料負担の割合 | 貸主 | 0% | 借主 | 100% |
| 仲介先物 | 手数料配分の割合 | 元付 | 0% | 客付 | 100% |