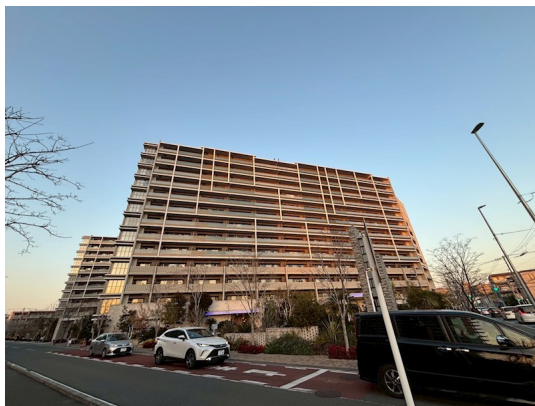


FOR RENT

賃料	管理費等
194,000円	10,000円

2F以上,オートロック,最上階,上階無し,分譲タイプ

【外観】



【間取り図】



間取り	2LDK		
敷金	19.4万円	礼金	19.4万円
敷引/償却金	-	保証金	無
物件種別	マンション		
建物名・部屋番号	プレミスト湘南辻堂アクアフェイス 1407号室		
物件所在地	神奈川県藤沢市羽鳥1丁目1-10		
交通	東海道本線(東日本) 辻堂駅 徒歩11分 小田急江ノ島線 藤沢本町駅 徒歩36分		
間取詳細	LD(18.6畳) K(3.4畳) 洋室(6.2畳) 洋室(5畳)		
構造・規模	鉄筋コンクリート 14階建 14階		
専有面積	72.4㎡	向き	南西
築年月	2018年12月	契約期間	定借 2028/1/31迄
損害保険	有 16,550円 24ヶ月	入居時期	2026年8月中旬
駐車場	無		
設備	B S, C S, T Vインターホン, インターホン, ウォークインクローゼット, カウンターキッチン, クローゼット		
その他費用	[一時金] 清掃費: 111,496円 [月次費用] コールセンター利用料: 1,100円		
入居諸条件	ペット不可 二人可		
保証会社	必須 レジデンシャルパートナーズ 保証料: 賃料等の50%(最低2万)、月額保証・事務手数料: 賃料		
備考	法人契約の場合借主源泉徴収義務あり、一括受電・電力会社限定にて変更不可 (NextPower株式会社)、インターネット無料が一時中止・終了の場合有。その際損害責任は負いかねます。有料変更の際入居者負担有、浄水器カートリッジ交換費用は借主負担。		

図面と現況が異なる場合は現況が優先となります。

間取りの「S」はサービスルーム(納戸)です。

情報更新日2026年6月4日

No.C0002602664

お問合せ先



神奈川県知事(1)第32294号
公益社団法人全日本不動産協会 神奈川県本部

ユーミーらいふ辻堂店

神奈川県藤沢市辻堂2丁目7-15アルウェット1F
TEL:0466-34-9200 FAX:0466-34-9201
E-mail: tsujido-shop@ymgl.jp
URL: http://www.shonanchintai.com/



携帯サイトから物件詳細を閲覧できます!

取引態様	手数料負担の割合	貸主	0%	借主	100%
仲介先物	手数料配分の割合	元付	0%	客付	100%