

# FOR RENT

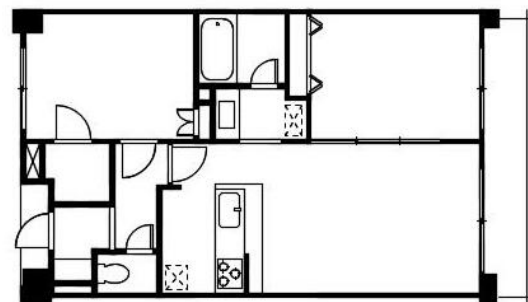
賃料	管理費等
131,000円	8,000円

24時間緊急通報システム, 2F以上, オートロック, ダブルロック, ディンプルキー, 外壁タイル張り, 閑静な住宅街, 防犯カメラ

【外観】



【間取り図】



図面と現況が異なる場合は現況が優先となります。

間取りの「S」はサービスルーム(納戸)です。

間取り	2LDK		
敷金	2ヶ月	礼金	1ヶ月
敷引/償却金	-	保証金	無
物件種別	マンション		
建物名・部屋番号			
物件所在地	神奈川県藤沢市辻堂3丁目		
交通	東海道本線(東日本) 辻堂駅 徒歩9分 小田急江ノ島線 鵜沼海岸駅 徒歩44分		
間取詳細	洋室(6.2畳) 洋室(6畳) LDK(11畳)		
構造・規模	鉄筋コンクリート 3階建 2階		
専有面積	57.01㎡	向き	南
築年月	2005年2月	契約期間	定期借家契約 2年
損害保険	有 38,960円 24ヶ月	入居時期	即時
駐車場	有(敷地内) 13200円/月 ~ 駐輪場		
設備	3口以上コンロ, B S, C S, T Vインターホン, ウォークインクローゼット, エアコン, カウンターキッチン		
その他費用	[一時金] 鍵交換代等: 40,000円 口座登録料: 1,430円 [月次費用] 口座引落料: 407円 [備考] 法人契約の場合は普通建物賃貸借契約		
入居諸条件	事務所不可 二人可		
保証会社	必須(全保連) 保証会社: 全保連 保証料: 月額賃料等合計金額の50%相当額		
備考			

情報更新日2026年6月5日

No.C0002605850

お問合せ先



神奈川県知事(1)第32294号  
公益社団法人全日本不動産協会 神奈川県本部

**ユーミーらいふ辻堂店**

神奈川県藤沢市辻堂2丁目7-15アルウェット1F  
TEL:0466-34-9200 FAX:0466-34-9201  
E-mail: tsujido-shop@ymlg.jp  
URL: http://www.shonanchintai.com/



携帯サイトから物件詳細を閲覧できます!

取引態様	手数料負担の割合	貸主	0%	借主	100%
仲介先物	手数料配分の割合	元付	0%	客付	100%