

FOR RENT

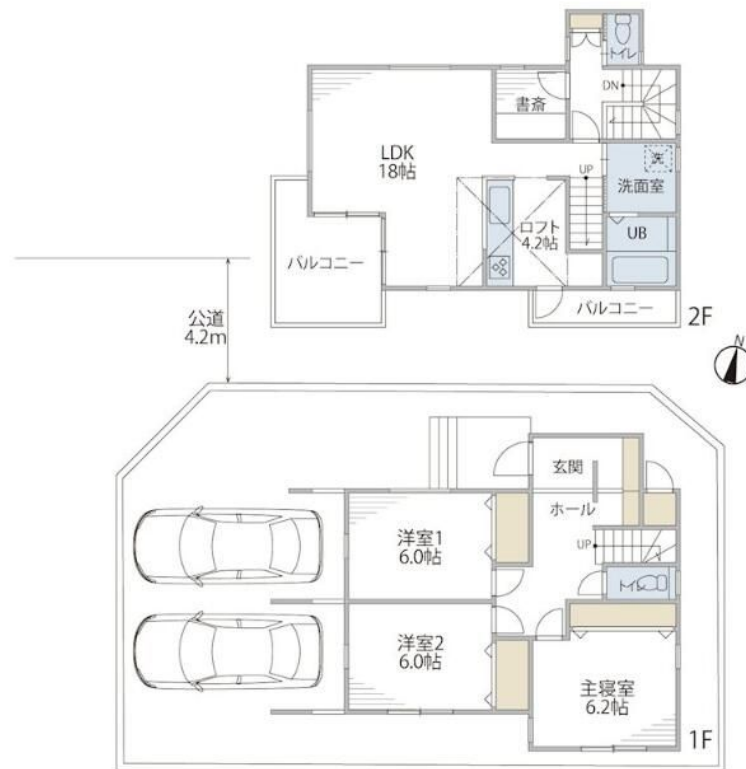
賃料	管理費等
280,000円	0円

閑静な住宅街 ロフト 角住戸 2面採光 全室2面採光 3面採光

【外観】



【間取り図】



図面と現況が異なる場合は現況が優先となります。

間取りの「S」はサービスルーム(納戸)です。

間取り	3LDK		
敷金	1ヶ月	礼金	1ヶ月
敷引/償却金	-	保証金	-
物件種別	戸建		
建物名・部屋番号	白浜町戸建		
物件所在地	神奈川県茅ヶ崎市白浜町4-16		
交通	東海道本線(東日本) 茅ヶ崎駅 徒歩25分 東海道本線(東日本) 辻堂駅 徒歩33分		
間取詳細			
構造・規模	木造2階建1-2階		
専有面積	100.6㎡	向き	西
築年月	2021年8月	契約期間	2年
損害保険	有 22,000円 24ヶ月	入居時期	相談
駐車場	付(無料) 駐輪場 バイク置き場		
設備	システムキッチン ガスコンロ設置済 食器洗浄乾燥機 パス・トイレ別 追い焚き風呂 シャワー		
その他費用	[月次費用] 24時間サポート:990円 [備考] 消臭除菌費用16,500円		
入居諸条件	ペット相談 楽器等の使用相談		
保証会社	必須 その他フレンディ保証:初回総賃料の50% 以降総賃料の1.3%/月 継続保証料10,000/年		
備考			

情報更新日2026年6月5日

No.C0002606143



神奈川県知事(1)第32294号
公益社団法人全日本不動産協会 神奈川県本部

ユーミーらいふ辻堂店

神奈川県藤沢市辻堂2丁目7-15アルウェット1F
TEL:0466-34-9200 FAX:0466-34-9201
E-mail: tsujido-shop@ymlg.jp
URL: http://www.shonanchintai.com/



携帯サイトから物件詳細を閲覧できます!

取引態様	手数料負担の割合	貸主	借主
仲介先物	手数料配分の割合	元付	客付