

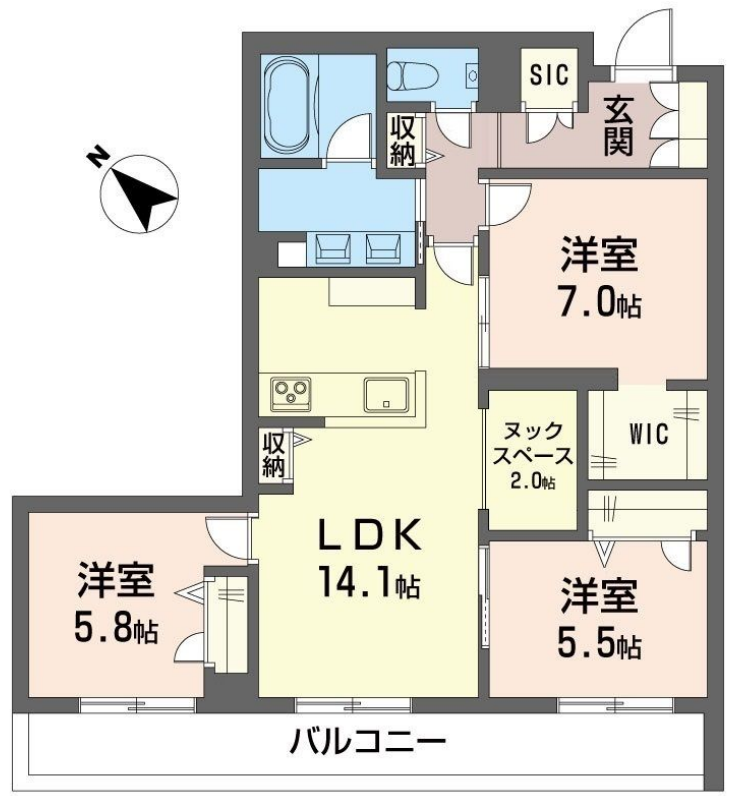
FOR RENT

賃料	管理費等
227,000円	20,000円

2F以上,オートロック,防犯カメラ

【外観】

【間取り図】



図面と現況が異なる場合は現況が優先となります。

間取りの「S」はサービスルーム(納戸)です。

間取り	3LDK		
敷金	無	礼金	2ヶ月
敷引/償却金	-	保証金	-
物件種別	マンション		
建物名・部屋番号	レスピラール湘南 205号室		
物件所在地	神奈川県茅ヶ崎市本宿町2-5		
交通	東海道本線(東日本) 辻堂駅 徒歩9分 相模線 北茅ヶ崎駅 徒歩40分		
間取詳細	洋室(7畳) 洋室(5.8畳) 洋室(5.5畳) LDK(14.1畳)		
構造・規模	鉄骨 4階建 2階		
専有面積	79.5㎡	向き	南西
築年月	2025年7月	契約期間	2年
損害保険	有	入居時期	2026年9月上旬
駐車場	有(敷地内) 12000円/月~ 駐輪場		
設備	3口以上コンロ,BS,IHクッキングヒーター,TVインターホン,ウォークインクローゼット,エアコン,		
その他費用	[一時金] 初回契約時クリーニング:103,620円 鍵交換費用:16,500円 スマートロック設定費用:16,500円 [月次費用] シャーメゾンライフSUPPORT24:1,320円 [備考] ペット相談可(犬・猫可)/諸費用及びその他契約費用は別途打合せ		
入居諸条件	ペット相談 楽器等の使用不可 二人可		
保証会社	必須 積水ハウスシャーメゾンパートナーズの保証人不要プラン『らくらくパートナー』に加入が必要です。[新規契約時]事務手数料:33,000円(税込)、[毎月]保証料:月額賃料等の2%		
備考			

情報更新日2026年6月18日

No.C0002627249



神奈川県知事(1)第32294号
公益社団法人全日本不動産協会 神奈川県本部
ユーミーらいふ辻堂店
神奈川県藤沢市辻堂2丁目7-15アルウェット1F
TEL:0466-34-9200 FAX:0466-34-9201
E-mail: tsujido-shop@ymlg.jp
URL: http://www.shonanchintai.com/



携帯サイトから物件詳細を閲覧できます!

取引態様	手数料負担の割合	貸主	借主
仲介先物	手数料配分の割合	元付	客付