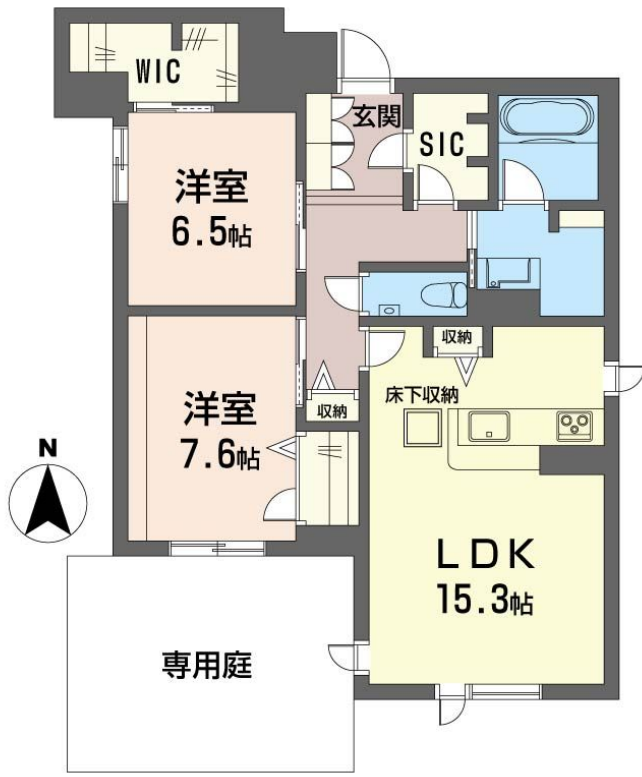


賃料	管理費等
190,000円	25,000円

オートロック,オートロック,角住戸,防犯ガラス,防犯カメラ

【外観】

【間取り図】



間取り	2LDK		
敷金	無	礼金	無
敷引/償却金	-	保証金	-
物件種別	マンション		
建物名・部屋番号	ラ・ルーム厚木町 101号室		
物件所在地	神奈川県厚木市厚木町 1-8		
交通	小田急線 本厚木駅 徒歩6分		
間取詳細	洋室(7.6畳) 洋室(6.5畳) LDK(15.3畳)		
構造・規模	鉄骨 4階建 1階		
専有面積	76.62㎡	向き	南
築年月	2025年8月	契約期間	2年
損害保険	有	入居時期	即時
駐車場	有(敷地内) 25300円/月 ~ 駐輪場		
設備	3口以上コンロ,BS,IHクッキングヒーター,TVインターホン,ウォークインクローゼット,エアコン,		
その他費用	[一時金] 初回契約時クリーニング:103,620円 [月次費用] シャーメゾンライフSUPPORT24:1,320円 [備考] スマートロック16,500円		
入居諸条件	ペット可		
保証会社	必須 積水ハウスシャーメゾンパートナーズの保証人不要プラン『らくらくパートナー』に加入が必要です。[新規契約時]事務手数料:33,000円(税込)、[毎月]保証料:月額賃料等の2%		
備考			

図面と現況が異なる場合は現況が優先となります。

間取りの「S」はサービスルーム(納戸)です。

情報更新日2026年6月27日

No.C0002641800



神奈川県知事(1)第32294号  
 公益社団法人全日本不動産協会 神奈川県本部  
**ユーミーらいふ辻堂店**  
 神奈川県藤沢市辻堂2丁目7-15アルウェット1F  
 TEL:0466-34-9200 FAX:0466-34-9201  
 E-mail: tsujido-shop@ymlg.jp  
 URL: http://www.shonanchintai.com/



携帯サイトから物件詳細を閲覧できます!

取引態様	手数料負担の割合	貸主	借主
仲介先物	手数料配分の割合	元付	客付