

FOR RENT

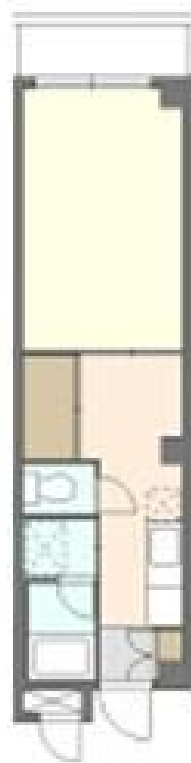
賃料	管理費等
56,000円	3,000円

最上階 2F以上

【外観】



【間取り図】



図面と現況が異なる場合は現況が優先となります。

間取りの「S」はサービスルーム(納戸)です。

間取り	1K		
敷金	1ヶ月	礼金	無
敷引/償却金	-	保証金	-
物件種別	マンション		
建物名・部屋番号	アメニティー湘南 205号室		
物件所在地	神奈川県茅ヶ崎市浜竹4丁目1-7 3		
交通	東海道本線(東日本) 辻堂駅 徒歩13分 東海道本線(東日本) 茅ヶ崎駅 徒歩40分		
間取詳細	洋室(7.3畳) K(3.7畳)		
構造・規模	鉄骨 3階建 2階		
専有面積	24.75㎡	向き	南
築年月	1995年11月	契約期間	2年
損害保険	有 16,000円 24ヶ月	入居時期	即時
駐車場	駐輪場		
設備	ガスコンロ設置可 温水洗浄便座 エアコン エアコン全室 CATV CATVインターネット		
その他費用	[一時金] 鍵交換費用: 22,000円 駐輪シール/台(税込): 110円 プロコーリング24/2年分(税込): 16,500円		
入居諸条件			
保証会社	必須 その他初回保証料: 総賃料等の50% 継続保証料: 1万円/年 集金事務手数料: 330円/月(
備考			

情報更新日2026年6月29日

No.C0002643233

お問合せ先



神奈川県知事(1)第32294号
公益社団法人全日本不動産協会 神奈川県本部

ユーミーらいふ辻堂店

神奈川県藤沢市辻堂2丁目7-15アルウェット1F
TEL:0466-34-9200 FAX:0466-34-9201
E-mail: tsujido-shop@ymlg.jp
URL: http://www.shonanchintai.com/



携帯サイトから物件詳細を閲覧できます!

取引態様	手数料負担の割合	貸主	借主
仲介先物	手数料配分の割合	元付	客付