

FOR RENT

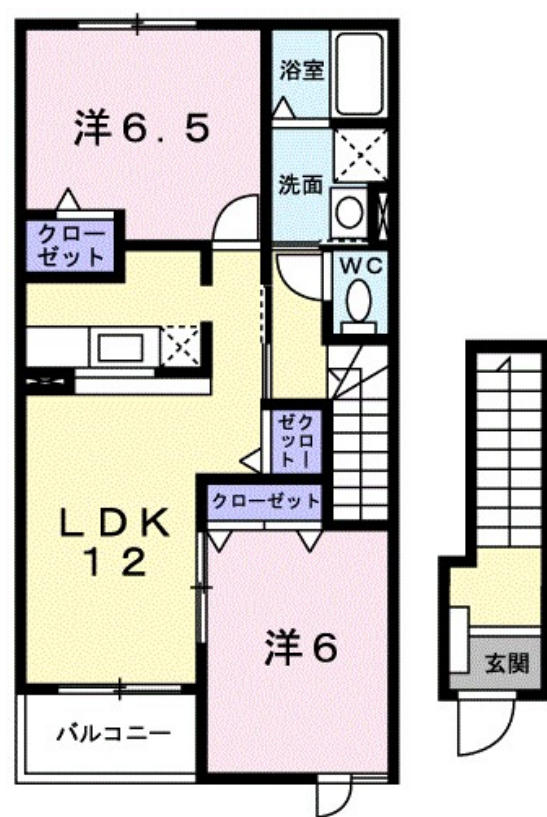
賃料	管理費等
78,000円	4,100円

2F以上

【外観】



【間取り図】



間取り	2LDK		
敷金	無	礼金	11.7万円
敷引/償却金	-	保証金	-
物件種別	アパート		
建物名・部屋番号	ジェントリーヒル 202号室		
物件所在地	神奈川県藤沢市大庭5454番地13		
交通	東海道本線(東日本) 辻堂駅 バス11分 二番構保健医療センター バス徒歩8分		
間取詳細	洋室(6.5畳) 洋室(6畳) LDK(12畳)		
構造・規模	木造 2階建 2階		
専有面積	58.86㎡	向き	東
築年月	2007年3月	契約期間	2年
損害保険	有	入居時期	2026年7月下旬
駐車場	有(敷地内) 7700円/月 ~ 駐輪場		
設備	カウンターキッチン パス・トイレ別 追い焚き風呂 浴室乾燥 シャワー 温水洗浄便座 洗面所独立		
その他費用	[一時金] クリーニング費用: 70,000円		
入居諸条件	二人可		
保証会社	必須 ハウスリース株式会社: 契約時保証委託料: 2.2万/月額保証委託料: 賃料総額の2.2%又は5.5%		
備考			

図面と現況が異なる場合は現況が優先となります。

間取りの「S」はサービスルーム(納戸)です。

情報更新日2026年7月3日

No.C0002651603



神奈川県知事(1)第32294号
公益社団法人全日本不動産協会 神奈川県本部

ユーミーらいふ辻堂店

神奈川県藤沢市辻堂2丁目7-15アルウェット1F
TEL:0466-34-9200 FAX:0466-34-9201
E-mail: tsujido-shop@ymlg.jp
URL: http://www.shonanchintai.com/



携帯サイトから物件詳細を閲覧できます!

取引態様	手数料負担の割合	貸主	0%	借主	100%
仲介先物	手数料配分の割合	元付	0%	客付	100%