

# FOR RENT

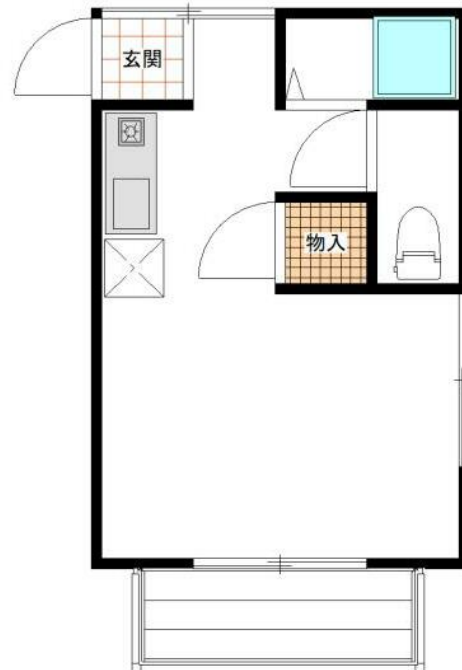
賃料	管理費等
43,000円	2,000円

2F以上,上階無し

【外観】



【間取り図】



間取り	1R		
敷金	1ヶ月	礼金	無
敷引/償却金	-	保証金	無
物件種別	アパート		
建物名・部屋番号			
物件所在地	神奈川県茅ヶ崎市松が丘1丁目		
交通	東海道本線(東日本) 茅ヶ崎駅 徒歩19分 相模線 北茅ヶ崎駅 徒歩26分		
間取詳細			
構造・規模	木造 2階建 2階		
専有面積	22㎡	向き	南
築年月	1995年5月	契約期間	2年
損害保険	有	入居時期	相談
駐車場	無 駐輪場		
設備	IHクッキングヒーター,エアコン,トイレ有,バス・トイレ別,フローリング,洗濯機置場,冷蔵庫		
その他費用	[一時金] 鍵交換代等: 8,800円		
入居諸条件	ペット不可		
保証会社	必須(日本セーフティー) 日本セーフティー		
備考			

図面と現況が異なる場合は現況が優先となります。

間取りの「S」はサービスルーム(納戸)です。

情報更新日2026年7月4日

No.C0002654183

お問合せ先



神奈川県知事(1)第32294号  
公益社団法人全日本不動産協会 神奈川県本部

**ユーミーらいふ辻堂店**

神奈川県藤沢市辻堂2丁目7-15アルウェット1F  
TEL:0466-34-9200 FAX:0466-34-9201  
E-mail: tsujido-shop@ymlg.jp  
URL: http://www.shonanchintai.com/



携帯サイトから物件詳細を閲覧できます!

取引態様	手数料負担の割合	貸主	0%	借主	100%
仲介先物	手数料配分の割合	元付	0%	客付	100%