

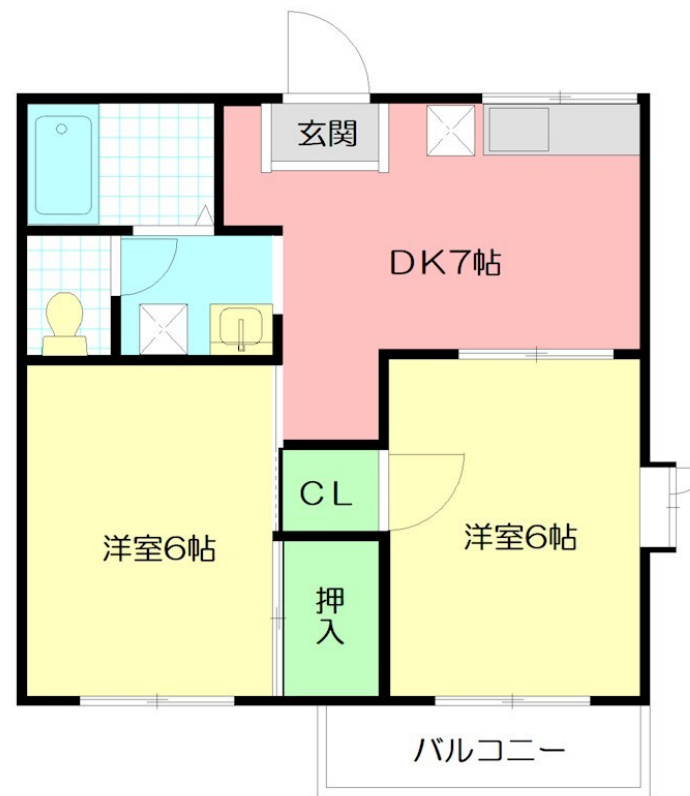
FOR RENT

賃料	管理費等
65,000円	5,000円

2面採光,角住戸

【外観】

【間取り図】



図面と現況が異なる場合は現況が優先となります。

間取りの「S」はサービスルーム(納戸)です。

間取り	2DK		
敷金	無	礼金	無
敷引/償却金	-	保証金	無
物件種別	アパート		
建物名・部屋番号			
物件所在地	神奈川県藤沢市大庭		
交通	東海道本線(東日本) 辻堂駅 バス12分 湘南カントリークラブ前 バス停徒歩6分		
間取詳細	洋室(6畳) 洋室(6畳) DK(7畳)		
構造・規模	軽量鉄骨 2階建 1階		
専有面積	36.36㎡	向き	南
築年月	1995年3月	契約期間	2年
損害保険	有 29,590円 24ヶ月	入居時期	2026年8月23日
駐車場	有(敷地内)		
設備	B S, C A T V, C S, T Vインターホン, エアコン, エアコン 2台, クッションフロア, システムキッチン,		
その他費用	[一時金] スマートロック設定費用: 22,000円 原状回復費定額精算制度加入必須: 71,500円 害虫防除施工費: 15,400円 [備考] 短期・法人契約は、敷金1ヶ月、礼金2ヶ月アメニティークラブへの加入が原則必須		
入居諸条件	事務所不可 楽器等の使用不可 二人可 高齢者相談		
保証会社	必須 初回保証料引落合計額の50% - 100%・月額保証料引落合計額の1.5%または3,000		
備考			

情報更新日2026年7月9日

No.C0002663232



神奈川県知事(1)第32294号
公益社団法人全日本不動産協会 神奈川県本部

ユーミーらいふ辻堂店

神奈川県藤沢市辻堂2丁目7-15アルウェット1F
TEL:0466-34-9200 FAX:0466-34-9201
E-mail: tsujido-shop@ymlg.jp
URL: http://www.shonanchintai.com/



携帯サイトから物件詳細を閲覧できます!

取引態様	手数料負担の割合	貸主	0%	借主	100%
仲介先物	手数料配分の割合	元付	0%	客付	100%