

FOR RENT

| 賃料 | 管理費等 |
|---------|--------|
| 78,000円 | 4,000円 |

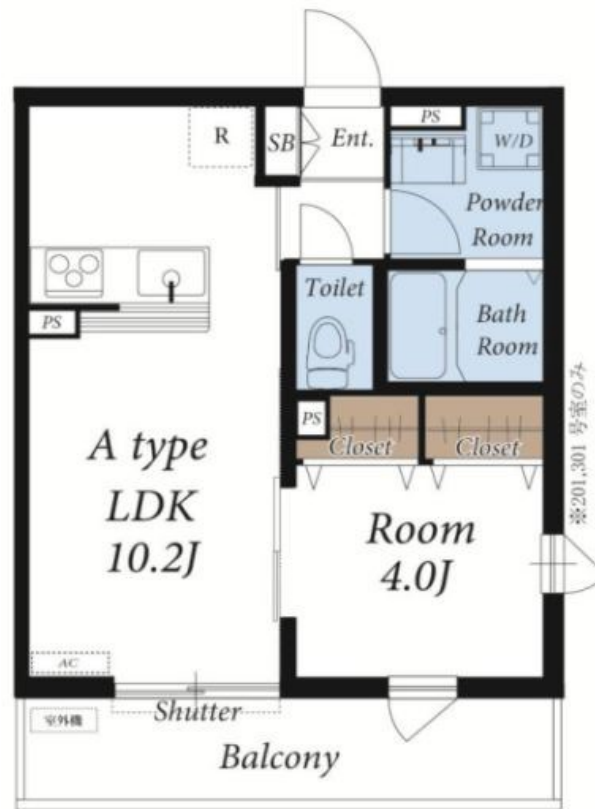
クレジットカード決済対応できます。また決済時

24時間緊急通報システム,セキュリティ有り,ダブルロック,角住戸,閑静な住宅街,平置駐車場,海まで2km以内,セキュリティ会社加入済

【外観】



【間取り図】



| 間取り | 1LDK | | |
|----------|---|------|------------|
| 敷金 | 無 | 礼金 | 0.5ヶ月 |
| 敷引 / 償却金 | - | 保証金 | - |
| 物件種別 | アパート | | |
| 建物名・部屋番号 | リブリ・南湖 305号室 | | |
| 物件所在地 | 神奈川県茅ヶ崎市南湖2丁目5-31 | | |
| 交通 | 東海道本線(東日本) 茅ヶ崎駅 徒歩20分 相模線 北茅ヶ崎駅 徒歩32分 | | |
| 間取詳細 | LDK(10.2畳) 洋室(4畳) | | |
| 構造・規模 | 鉄骨 3階建 3階 | | |
| 専有面積 | 34.78㎡ | 向き | 南東 |
| 築年月 | 2017年3月 | 契約期間 | 定期借家契約 2年 |
| 損害保険 | 有 24,000円 24ヶ月 | 入居時期 | 2025年12月下旬 |
| 駐車場 | 空無 駐輪場 | | |
| 設備 | 3口以上コンロ, 3点給湯, B S, C A T V, I Hクッキングヒーター, T Vインターホン, エアコン, カウン | | |
| その他費用 | [一時金] リブリクラブ入会費: 7,700円 退去時クリーニング費用: 44,000円 室内消毒代: 16,500円 鍵交換費用: 24,200円 [月次費用] リブリクラブ: 2,200円 [備考] 法人契約の場合は、礼金+1ヶ月となります。 短期違約金有り(1年未満の解約につきましては、賃料・管理費の1ヶ月分) | | |
| 入居諸条件 | 二人可 法人相談 | | |
| 保証会社 | 必須 株式会社スマートクレジット(プランS) 基本料: 月額支払合計の50%、月額料: 月額支払合計の1.1%、口振手数料: 330円/月 | | |
| 備考 | | | |

図面と現況が異なる場合は現況が優先となります。

間取りの「S」はサービスルーム(納戸)です。

情報更新日2025年12月20日

No.C0000142078

お問合せ先



神奈川県知事(1)第32294号
公益社団法人全日本不動産協会 神奈川県本部

ユーミーらいふ茅ヶ崎店

神奈川県茅ヶ崎市幸町21-34

TEL:0467-50-0501

FAX:0467-50-0502

E-mail: chigasaki-shop@you-me-life-gr.jp

URL: http://www.shonanchintai.com/



携帯サイトから物件詳細を閲覧できます！

| 取引態様 | 手数料負担の割合 | 貸主 | 借主 |
|------|----------|----|----|
| 仲介先物 | 手数料配分の割合 | 元付 | 客付 |