

FOR RENT

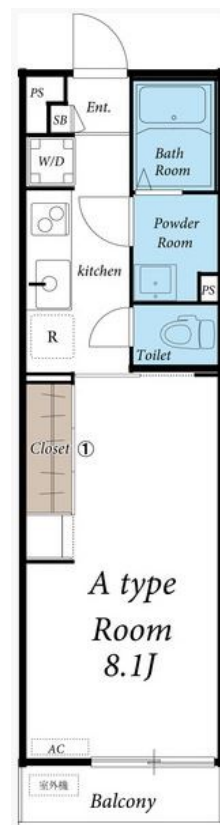
賃料	管理費等
71,000円	4,000円

角住戸,駅まで平坦,駅前,平坦地,市街地が近い

【外観】



【間取り図】



間取り	1K		
敷金	1ヶ月	礼金	1.25ヶ月
敷引 / 償却金	-	保証金	-
物件種別	アパート		
建物名・部屋番号	リブリ・サザンビーチ茅ヶ崎 201号室		
物件所在地	神奈川県茅ヶ崎市中海岸4丁目10-3-8		
交通	東海道本線(東日本) 茅ヶ崎駅 徒歩16分 相模線 香川駅 徒歩54分		
間取詳細	洋室(8.1畳)		
構造・規模	木造 2階建 2階		
専有面積	26.08㎡	向き	南西
築年月	2017年1月	契約期間	定期借家契約 2年
損害保険	有	入居時期	2026年3月中旬
駐車場	無		
設備	2口コンロ, 3点給湯, IHクッキングヒーター, エアコン, クローゼット, シャワー, トイレ有, バス・トイレ		
その他費用	[一時金] 鍵交換費用: 24,200円 消毒: 16,500円 リブリクラブ入会費: 7,700円 消毒: 16,500円 [月次費用] リブリクラブ月額費: 2,200円		
入居諸条件			
保証会社	必須 備考: 保証人代行会社名: 株式会社スマートクレジット(プランP) 基本料: 月額支払合計の100%、月額料: 月額支払合計の1.1%、口振手数料: 330円/月		
備考			

図面と現況が異なる場合は現況が優先となります。

間取りの「S」はサービスルーム(納戸)です。

情報更新日2026年2月8日

No.C0000149646

お問合せ先



神奈川県知事(1)第32294号
公益社団法人全日本不動産協会 神奈川県本部

ユーミーらいふ茅ヶ崎店

神奈川県茅ヶ崎市幸町21-34

TEL:0467-50-0501

E-mail: chigasaki-shop@ymlg.jp

URL: http://www.shonanchintai.com/

FAX:0467-50-0502



携帯サイトから物件詳細を閲覧できます!

取引態様	手数料負担の割合	貸主	借主
仲介先物	手数料配分の割合	元付	客付