

FOR RENT

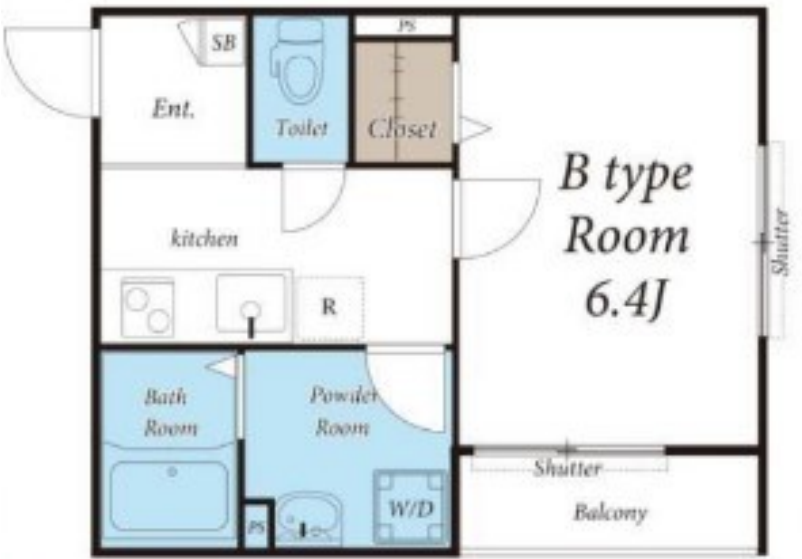
賃料	管理費等
77,000円	4,000円

セキュリティ有り,角住戸,駅まで平坦,閑静な住宅街,始発駅,平坦地,メールボックス,平置駐車場,セキュリティ会社加入済

【外観】



【間取り図】



間取り	1K		
敷金	無	礼金	1ヶ月
敷引/償却金	-	保証金	-
物件種別	アパート		
建物名・部屋番号	リブリ・ソフィア茅ヶ崎 102号室		
物件所在地	神奈川県茅ヶ崎市東海岸北3丁目15-41		
交通	東海道本線(東日本) 茅ヶ崎駅 徒歩11分 東海道本線(東日本) 辻堂駅 徒歩46分		
間取詳細	洋室(6.4畳)		
構造・規模	木造 2階建 1階		
専有面積	25.84㎡	向き	
築年月	2017年5月	契約期間	定期借家契約 2年
損害保険	有 19,000円 24ヶ月	入居時期	2026年5月上旬
駐車場	空無 駐輪場		
設備	2口コンロ, IHクッキングヒーター, TVインターホン, インターホン, エアコン, クローゼット, システム		
その他費用	[一時金] リブリクラブ: 7,700円 ルームクリーニング代: 41,800円 鍵交換代: 24,200円 室内消毒代: 16,500円 [月次費用] リブリクラブ: 2,200円 [備考] 1年未満の解約は賃料+管理費の1ヶ月分を頂きます定期借家契約が法人規定に抵触する際は相談可法人契約の場合は、礼金2ヶ月		
入居諸条件			
保証会社	必須 株式会社スマートクレジット(プランP)基本保証料:月額支払合計の100% 月額保証料:月額支払合計の1.1% 口座振替手数料:330円/月		
備考			

図面と現況が異なる場合は現況が優先となります。

間取りの「S」はサービスルーム(納戸)です。

情報更新日2026年4月14日

No.C0000150546



神奈川知事(1)第32294号
公益社団法人全日本不動産協会 神奈川県本部
ユーミーらいふ茅ヶ崎店
神奈川県茅ヶ崎市幸町21-34
TEL:0467-50-0501 FAX:0467-50-0502
E-mail: chigasaki-shop@ymlg.jp
URL: http://www.shonanchintai.com/



携帯サイトから物件詳細を閲覧できます!

取引態様	手数料負担の割合	貸主	借主
仲介先物	手数料配分の割合	元付	客付