

# FOR RENT

賃料	管理費等
125,000円	8,500円

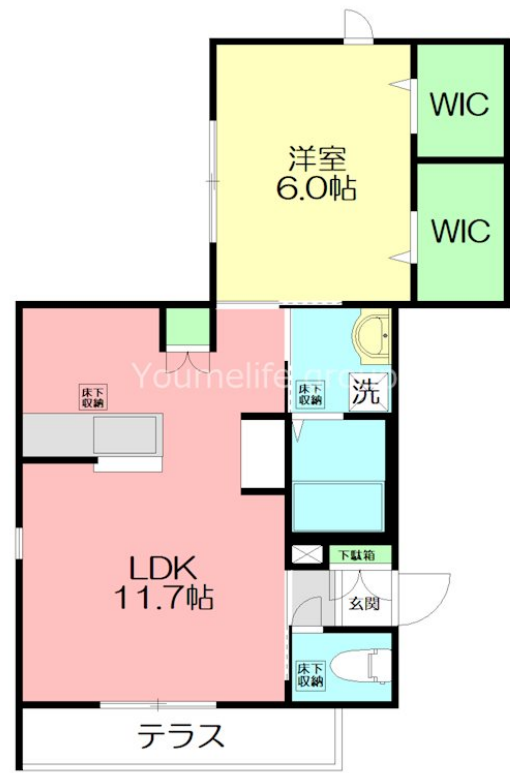
## JR 東海道本線 藤沢駅より徒歩11分の好立地！

1フロア2住戸,オートロック,角住戸,駅まで平坦,閑静な住宅街,始発駅,耐火構造,耐震構造,平坦地,メールボックス,市街地が近い,整備された歩道

【外観】



【間取り図】



間取り	1LDK		
敷金	1ヶ月	礼金	1ヶ月
敷引/償却金	-	保証金	-
物件種別	アパート		
建物名・部屋番号	Maison Lumiere 102号室		
物件所在地	神奈川県藤沢市大鋸1丁目5-12		
交通	東海道本線(東日本) 藤沢駅 徒歩11分 江ノ島電鉄線 石上駅 徒歩22分		
間取詳細	洋室(6畳) LDK(11.7畳)		
構造・規模	ALC 3階建 1階		
専有面積	45.77㎡	向き	南
築年月	2022年6月中旬	契約期間	2年
損害保険	有 18,400円 24ヶ月	入居時期	2026年6月上旬予定
駐車場	無 駐輪場		
設備	3口以上コンロ,BS,TVインターホン,ウォークインクローゼット,ウォークインクローゼット2ヶ所,エ		
その他費用	[一時金] My Concier CLUB:18,000円 鍵交換:16,500円 [備考] 退室時クリーニング費用借主負担 71,500円【退去時払い】		
入居諸条件	ペット不可 事務所不可 二人可 子供可		
保証会社	必須 初回保証料:月額総賃料の50%。継続保証料:2年毎2万円		
備考	安心・安全HEBEL HOUSE賃貸住宅HEBEL MAISON、お問い合わせは募集代理店のユーミーらいふまでお気軽にご連絡ください。耐震防火に優れた旭化成施工の賃貸物件です		

図面と現況が異なる場合は現況が優先となります。

間取りの「S」はサービスルーム(納戸)です。

情報更新日2026年5月18日

No.C0001081137



神奈川知事(1)第32294号  
公益社団法人全日本不動産協会 神奈川県本部  
**ユーミーらいふ茅ヶ崎店**  
神奈川県茅ヶ崎市幸町21-34  
TEL:0467-50-0501 FAX:0467-50-0502  
E-mail: chigasaki-shop@ymlg.jp  
URL: http://www.shonanchintai.com/



携帯サイトから物件詳細を閲覧できます！

取引態様	手数料負担の割合	貸主	借主
仲介元付(一般)	手数料配分の割合	元付	客付