

# FOR RENT

賃料	管理費等
71,000円	4,000円

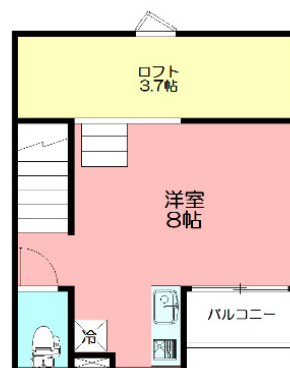
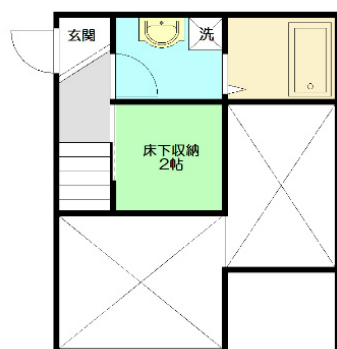
## 大船駅・藤沢駅バスで利用圏内。徒歩圏に大型シ

2F以上,スキップフロア,ロフト,角住戸,最上階,陽当たり良好,メールボックス

【外観】



【間取り図】



間取り	1R		
敷金	無	礼金	無
敷引 / 償却金	-	保証金	-
物件種別	アパート		
建物名・部屋番号	エスカリエ 202号室		
物件所在地	神奈川県鎌倉市植木594-1		
交通	東海道本線(東日本) 大船駅 バス6分 植木 バス停徒歩3分		
間取詳細	洋室(8畳) ロフト(3.7畳)		
構造・規模	木造 2階建 2階		
専有面積	22.35㎡	向き	東
築年月	2017年3月下旬	契約期間	2年
損害保険	有	入居時期	2026年4月5日
駐車場	無 駐輪場		
設備	2口コンロ, C A T V, T Vインターホン, インターホン, エアコン, システムキッチン, シャワー, シューズ		
その他費用	[一時金] 鍵交換代: 16,500円 [月次費用] ユーミー安心サービス : 3,300円		
入居諸条件	ペット不可 二人不可		
保証会社	必須 賃料等合計の0.5ヶ月(最低保証料3万円) 月額保証料: 月額総賃料の1.5%		
備考	築浅デザイナーズアパート。オシャレなスキップフロアタイプ。2階角部屋。		

図面と現況が異なる場合は現況が優先となります。

間取りの「S」はサービスルーム(納戸)です。

情報更新日2026年1月30日

No.C0001556529

お問合せ先



神奈川県知事(1)第32294号  
公益社団法人全日本不動産協会 神奈川県本部

ユーミーらいふ茅ヶ崎店

神奈川県茅ヶ崎市幸町21-34

TEL:0467-50-0501

E-mail: chigasaki-shop@ymlg.jp

URL: http://www.shonanchintai.com/

FAX:0467-50-0502



携帯サイトから物件詳細を閲覧できます!

取引態様	手数料負担の割合	貸主	借主
仲介元付(一般)	手数料配分の割合	元付	客付