

# FOR RENT

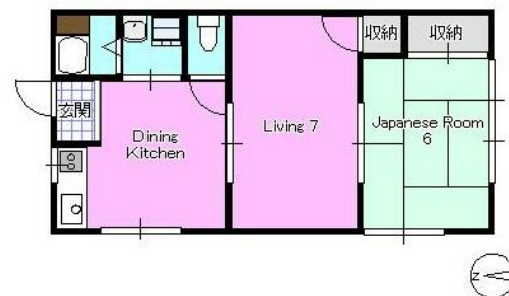
賃料	管理費等
52,000円	2,000円

2 F 以上

【外観】



【間取り図】



間取り	2DK		
敷金	無	礼金	無
敷引 / 償却金	-	保証金	無
物件種別	アパート		
建物名・部屋番号			
物件所在地	神奈川県茅ヶ崎市浜之郷		
交通	東海道本線(東日本) 茅ヶ崎駅 徒歩25分 相模線 香川駅 徒歩26分		
間取詳細			
構造・規模	木造 2階建 2階		
専有面積	45㎡	向き	南
築年月	1985年1月	契約期間	2年
損害保険	有	入居時期	相談
駐車場	有(敷地内) 6600円/月~		
設備	シャワー、トイレ有、洗濯機置場、追い焚き風呂		
その他費用	[一時金] 24時間安心サポート: 1,100円 室内清掃費用: 80,000円 [備考] 短期解約違約金: 1年未満の解約の場合賃料1ヶ月分		
入居諸条件	ペット不可 事務所不可 楽器等の使用不可 二人可		
保証会社	必須 その他エボス: 50%		
備考	こちらの部屋はネット契約可能物件、契約時にご来店不要です。またご入居に合わせて提携引越し業者のご紹介、家具・家電のレンタルサービスも充実しています。		

図面と現況が異なる場合は現況が優先となります。

間取りの「S」はサービスルーム(納戸)です。

情報更新日2026年6月30日

No.C0001840599

お問合せ先



神奈川県知事(1)第32294号  
公益社団法人全日本不動産協会 神奈川県本部

**ユーミーらいふ茅ヶ崎店**

神奈川県茅ヶ崎市幸町21-34

TEL:0467-50-0501

FAX:0467-50-0502

E-mail: chigasaki-shop@ymlg.jp

URL: http://www.shonanchintai.com/



携帯サイトから物件詳細を閲覧できます!

取引態様	手数料負担の割合	貸主	0%	借主	100%
仲介先物	手数料配分の割合	元付	0%	客付	100%