

FOR RENT

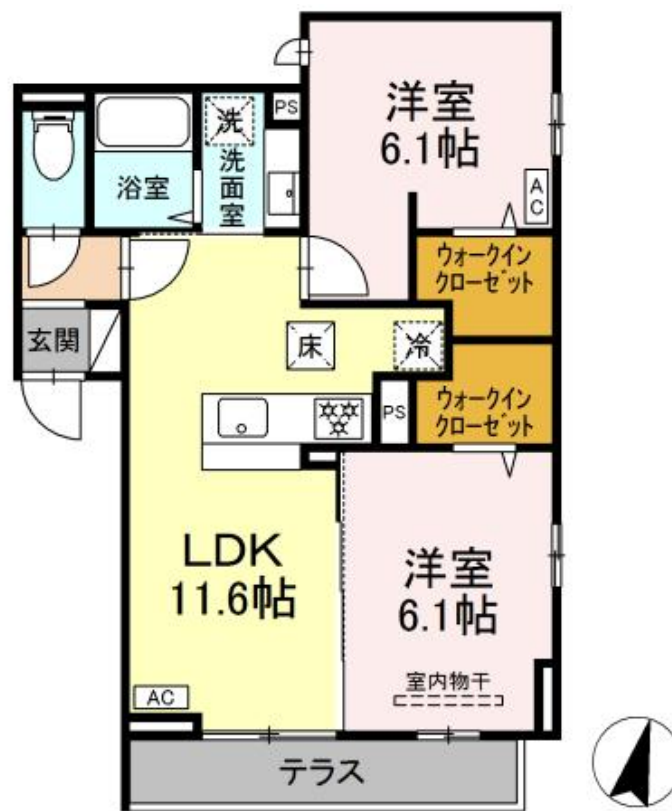
賃料	管理費等
144,000円	6,000円

1フロア2住戸,オートロック,カードキー,セキュリティ有り,モニタ付オートロック,セキュリティ会社加入済

【外観】



【間取り図】



間取り	2LDK		
敷金	無	礼金	1ヶ月
敷引 / 償却金	-	保証金	-
物件種別	アパート		
建物名・部屋番号	ファンウェーブ湘南茅ヶ崎 102号室		
物件所在地	神奈川県茅ヶ崎市東海岸北2丁目10781-2		
交通	東海道本線(東日本) 茅ヶ崎駅 徒歩10分		
間取詳細	LDK(11.6畳) 洋室(6.1畳) 洋室(6.1畳)		
構造・規模	軽量鉄骨 3階建 1階		
専有面積	53.43㎡	向き	南
築年月	2024年6月	契約期間	2年
損害保険	有	入居時期	2026年2月14日
駐車場	駐輪場		
設備	B S, C S, T Vインターホン, インターホン, ウォークインクローゼット, ウォークインクローゼット2ヶ所		
その他費用	[一時金] D-roomCardキー料金: 9,900円 ルームクリーニング料金: 77,000円		
入居諸条件	二人可		
保証会社	必須 機関保証加入必須。初回保証料35000円、月額保証料賃料等総額の1%+800円/月(その他商品あり)		
備考	ZEH_M(ゼッチ・マンション)とは 住まいの断熱性・省エネ性能を上げることにより、年間の一次消費エネルギー量(空調・給湯・照明・換気)の収支をプラスマイナス【ゼロ】に近づける住宅です。		

図面と現況が異なる場合は現況が優先となります。

間取りの「S」はサービスルーム(納戸)です。

情報更新日2026年2月12日

No.C0001953111

お問合せ先



神奈川県知事(1)第32294号
公益社団法人全日本不動産協会 神奈川県本部

ユーミーらいふ茅ヶ崎店

神奈川県茅ヶ崎市幸町21-34

TEL:0467-50-0501

E-mail: chigasaki-shop@ymlg.jp

URL: http://www.shonanchintai.com/

FAX:0467-50-0502



携帯サイトから物件詳細を閲覧できます！

取引態様	手数料負担の割合	貸主	借主
仲介先物	手数料配分の割合	元付	客付